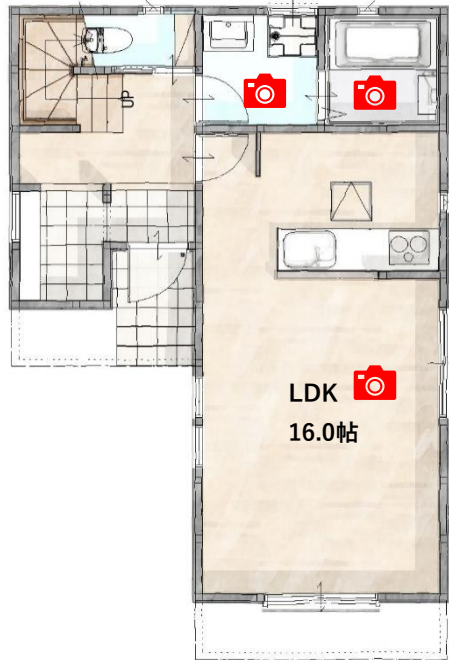


志摩師吉建売

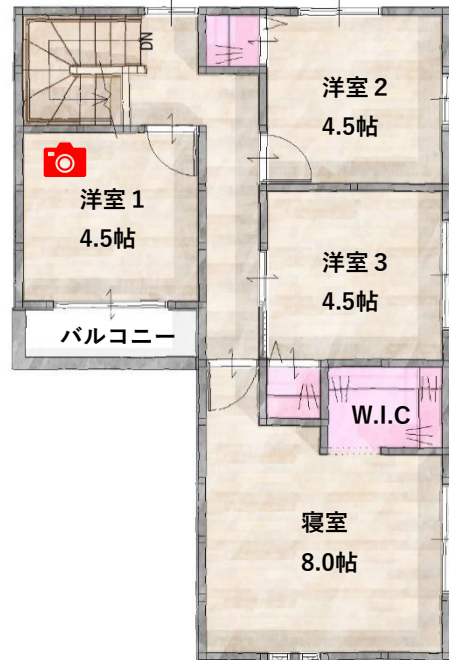
～ 建ててからも、そして未来も。～



をクリックすると物件内の様子をご覧いただけます。



△ 1階



△ 2階

小学校区：可也小学校（徒歩4分）
中学校区：志摩中学校（3.9km）

★おススメポイント★

- ☑ イオン糸島 徒歩7分
- ☑ Aコープ志摩店 徒歩4分
- ☑ 志摩中央公園 徒歩4分
- ☑ 南東側庭でガーデニング
- ☑ シューズクローク
- ☑ ウォークインクローゼット

注意

- 外観、内観パースはイメージですので実際とは異なります。
- 掲載内容と現況が異なる場合は現況優先となります。
- 掲載物件が契約または売却済みの場合はご容赦下さい。

物件種別	新築分譲住宅		
交通	昭和バス「初」停	徒歩3分	
	JR筑肥線「前原」駅	3.3km	
間取り	4LDK		
価格	2,650 万円(税込)		

所在地	福岡県糸島市志摩師吉725番6		
(ナビ)	糸島市志摩師吉725番7の隣		

土地	土地面積	132.81 m ² (40.17 坪) 公簿		
	私道負担	無		
	地目	宅地	土地権利	所有権
	地勢	平坦	土地形状	整形地
	接道	南 側幅員 4.0 m	間口 3.6 m	
		側幅員 m	間口 m	
		側幅員 m	間口 m	
その他				

建物	構造	木造2階建 ガルバリウム鋼板葺ハゼ葺		
	築年月	2023年5月 完成予定		
	延床面積	93.27 m ² (28.21 坪)		
	現況	完成済み	総戸数	1戸
	駐車場	2台		
その他				

法令等	都市計画	市街化区域	防火	法22条
	用途地域	第一種住居地域		
	建ぺい率	60 %	容積率	160 %
	高さ制限	—	壁面後退	—
	その他			

設備	電気	九州電力	ガス	プロパン
	上水道	公共	下水道	浄化槽
	オール電化・エコキュート・IH・シャワートイレ・住宅用火災報知器・網戸・食器洗い乾燥機・浴室換気乾燥暖房機・TVインターホン・LED照明			

確認申請許可番号 R04確認建築福祉本01309号 令和4年12月26日

※別途購入時費用⇒各登記費用、火災保険、その他諸経費
※ガス設備への切り替えは別途設備工事の費用が掛かります。

引渡時期	相談
------	----



〒812-0011 福岡市博多区博多駅前3-13-18 TEL:092-483-1777 FAX:092-483-2777
一級建築士事務所登録:福岡県知事 第1-61068号 福岡県知事建設業許可(特-30)第102807号
宅地建物取引業:国土交通大臣(1)第010594号

【物件問い合わせ先】 福岡営業本部 TEL:092-865-1101



取引態様	売主
報酬形態	相談
更新日	2023/7/24