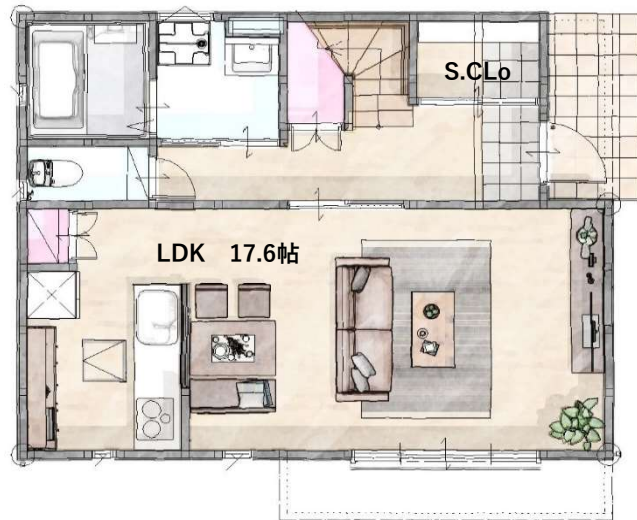
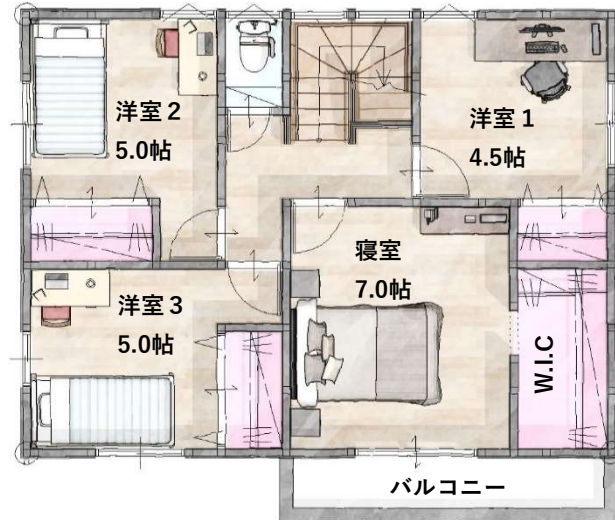


二丈田中2期建売

～ 建ててからも、そして未来も。～



△ 1階



△ 2階

小学校区：一貴山小学校
中学校区：二丈中学校

★おススメポイント★

- 前原インター 4.5km
- サニー加布里店 1.9km
- シューズインクローク
- LDK 広々 17.6帖
- リビングはワイドスパンサッシで
明るさと開放感を強化
- 寝室に大型ウォークインクローゼット

注意

- 外観、内観パースはイメージですので
実際とは異なります。
- 家具や植栽等はイメージです。
- 掲載内容と現況が異なる場合は
現況優先となります。
- 掲載物件が契約または売却済みの
場合はご容赦下さい。

物件種別	新築分譲住宅		
交通	JR筑肥線「一貴山」駅	徒歩5分	
	糸島コミュニティバス「一貴山駅入口」停	徒歩3分	
間取り	4LDK		
価格	2,790 万円(税込)		

所在地	福岡県糸島市二丈田中441-27		
(ナビ)	糸島市二丈田中441-27 (5丁目6-18)		

土地	土地面積	159.80 m ² (48.33 坪) 確認申請敷地面積		
	私道負担	なし		
	地目	宅地	土地権利	所有権
	地勢	平坦	土地形状	整形地
	接道	北側幅員 4.0 m 側幅員 m 側幅員 m	間口 10.6 m m m	

建物	構造	木造2階建 ガルバリウム鋼板葺ハゼ葺		
	築年月	2023年9月 完成予定		
	延床面積	101.85 m ² (30.80 坪)		
	現況	完成済み	総戸数	1戸
	駐車場	3台		

法令等	都市計画	非線引区域	防火	法22条
	用途地域	第二種低層住居専用地域		
	建ぺい率	60 %	容積率	100 %
	高さ制限	12m	壁面後退	なし
	その他			

設備	電気	九州電力	ガス	プロパン
	上水道	公共	下水道	浄化槽
オール電化・エコキュート・IH・シャワートイレ・住宅用火災報知器・網戸・食器洗い乾燥機・浴室換気乾燥暖房機・TVインターホン・LED照明				

確認申請許可番号 R05確認建築福祉本00155号 令和5年5月8日

※別途購入時費用⇒各登記費用、火災保険、その他諸経費
※ガス設備への切り替えは別途設備工事の費用が掛かります。

引渡時期	相談
------	----



〒812-0011 福岡市博多区博多駅前3-13-18 TEL:092-483-1777 FAX:092-483-2777
一級建築士事務所登録:福岡県知事 第1-61068号 福岡県知事建設業許可(特-30)第102807号
宅地建物取引業:国土交通大臣(1)第010594号
【物件問い合わせ先】福岡営業本部 TEL:092-865-1101



取引態様	売主
報酬形態	相談
更新日	2024/2/13