

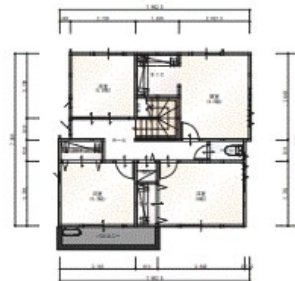
売地

J R鹿児島本線 **笹原** 徒歩16分

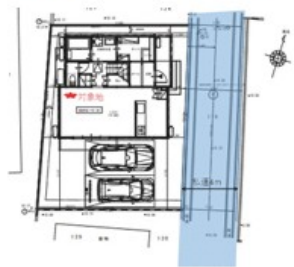
ららぽーとやキッズニアなどファミリー層に嬉しい施設が徒歩圏内♪博多駅へのアクセスもよく住環境として根強い人気のエリアです♪



1F 平面図



2F 平面図



※図面は全て建築例です。

土地
価格 **3,500** 万円

土地面積
公簿 133.00㎡

土地権利
所有権

用途地域 1種住居
建ぺい率60% 容積率200%

現況
建物有

OUTLINE

■所在地:福岡県福岡市博多区諸岡3丁目■坪単価:◎87.00万円■私道面積(共有持分):2.65㎡■最適用途:住宅用地■都市計画:市街化区域■地目:宅地■その他の法令上の制限:第二種20M高度地区、文化財保護法、43条許可道路■建築条件:建築条件付■引渡可能時期:相談■引渡し方法:更地渡し■接道状況(角地・間口):東3.6m私道 接面13.2m■セットバック:セットバック要(2.60m)■備考:★株式会社ホゼナル建築条件付(設計契約も含む)■利用駅1:西鉄天神大牟田線 井尻 徒歩18分■利用駅2:西鉄天神大牟田線 大橋 徒歩27分

LIFE INFORMATION

- 業務用食品スーパーは...まで278m
- 明治屋ジャンボ市博多...まで363m
- ミニストップ博多諸岡店まで287m
- ココカラファイン諸岡店まで258m
- 福岡市立那珂中学校まで1254m
- 福岡市立宮竹小学校まで886m

EQUIPMENT

 プロパンガス,電気,上水道,下水道

この図面は物件情報の一部を抜粋して掲載しております。(現況優先) 入居日・引渡日変更や付帯条件、別途料金等が発生する場合がありますのでご確認ください。

infosheet 物件番号 69897430032 at home

ポンドمامアセットプランナーズ株式会社 本社

国土交通大臣免許(3)第8641号 〒812-0011 福岡県福岡市博多区博多駅前3丁目13-18

TEL:092-433-4880 FAX:092-433-4885 定休日:土日祝日 年末年始・夏季休暇

■取引態様 専任媒介