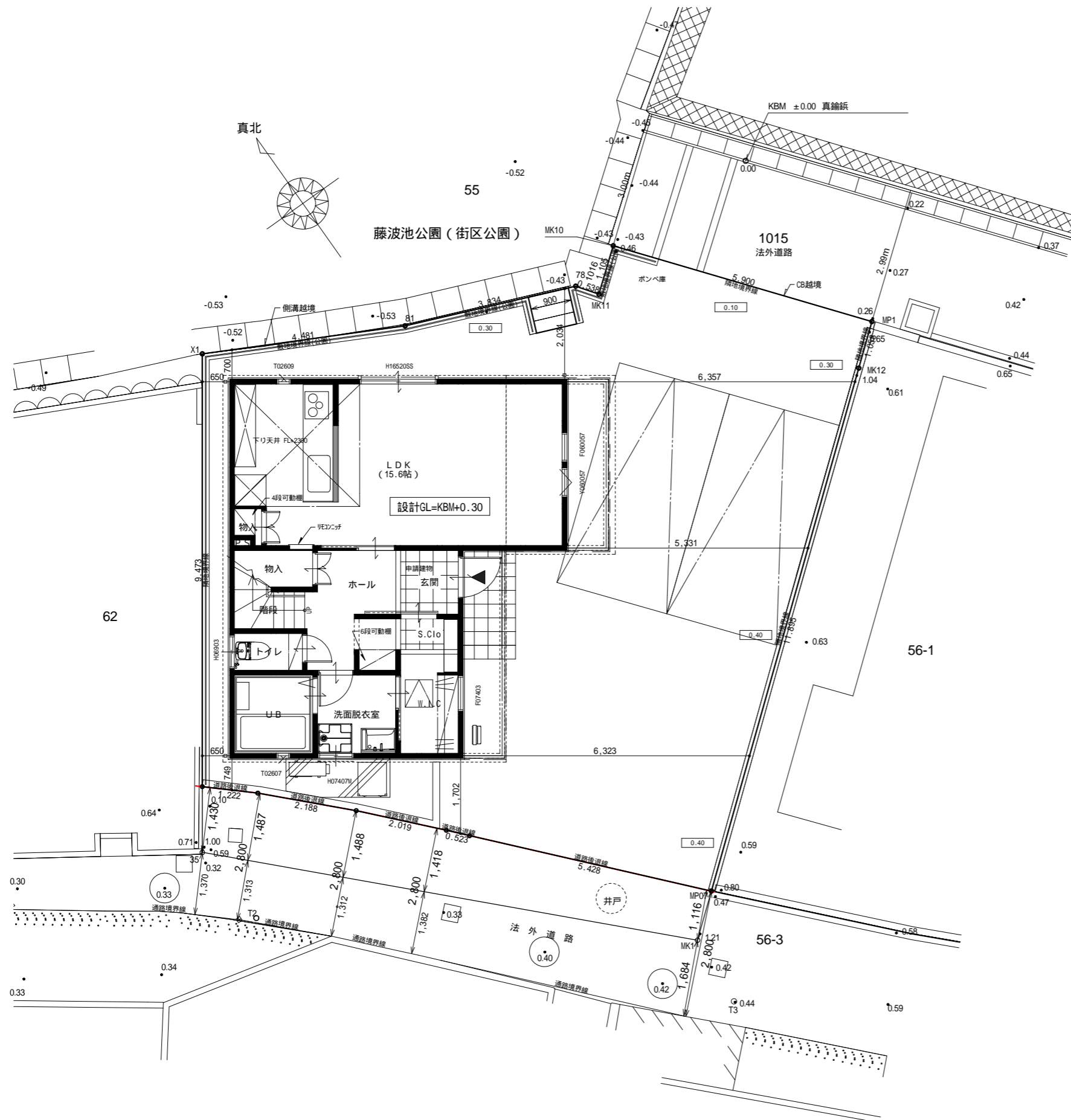
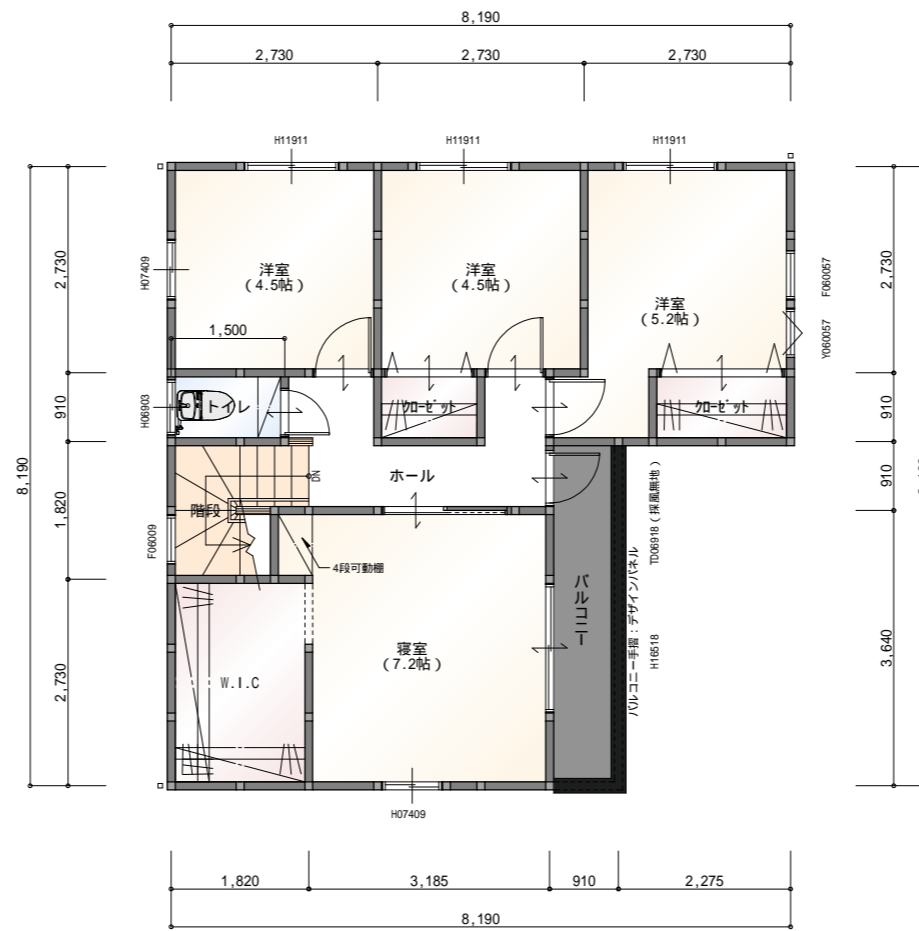
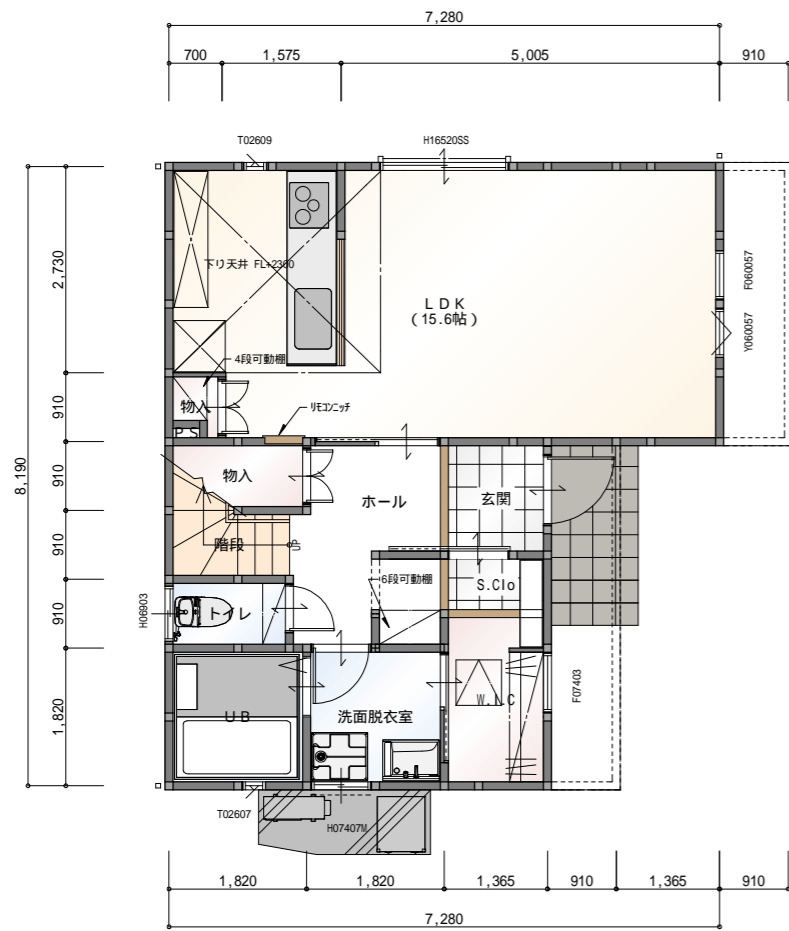


計画概要		
工事名称	春日市小倉3丁目建売新築工事	
敷地概要	地名地番	春日市小倉3丁目56-2,60,61
	住居表示	春日市小倉3丁目61
	敷地面積	151.94㎡
	都市計画区域	都市計画区域内(市街化区域)
	用途地域	第2種中高層住居専用地域
	防火地域	法22条
	指定建蔽率	60.00%
	指定容積率	150.00%
	高さ制限	なし
	高度地区	第一種15M高度地区
日影規制	-	
外壁の後退	なし	
風致地区	指定なし	
その他の指定	なし	
道路	前面道路 2.8m 法外道路	
建築概要	構造	木造在来軸組工法
	階数	2階建て
	最高高さ	7.241m
	軒高さ	6.205m
	建築面積	52.58㎡
	1階床面積	49.27㎡
	2階床面積	52.58㎡
	延床面積	101.85㎡
	容積対象床面積	101.85㎡
	建蔽率	34.61%
容積率	67.04%	

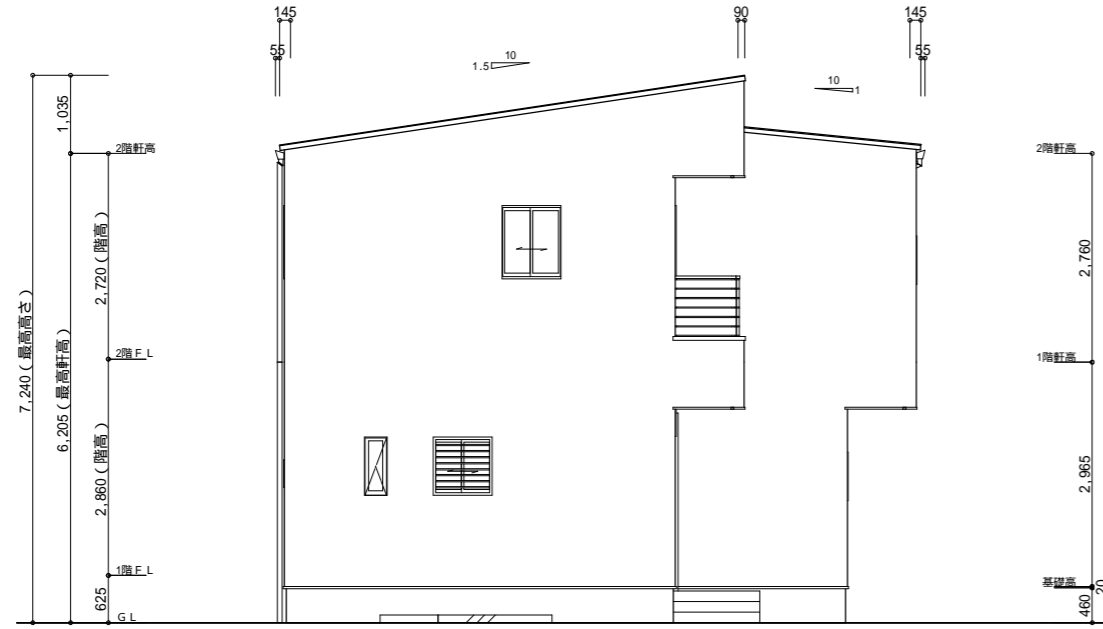
敷地は現況測量図(R6.6)を基に作成。  
 行政未協議の為協議後、計画変更が必要な場合がございます。  
 セットバックは予測ラインです。  
 藤波池公園より43条但書許可



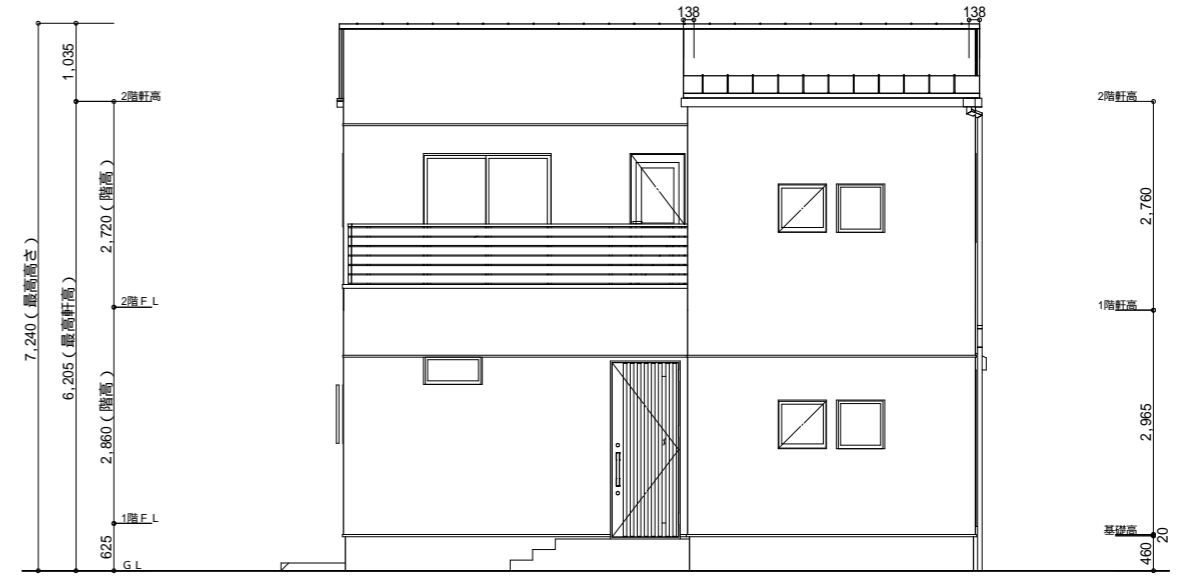


トータル面積表 (m <sup>2</sup> )	
敷地面積	151.94
建築面積	52.58
床面積 1階	49.27
床面積 2階	52.58
延床面積	101.85
施工床面積	106.40
建蔽率	(52.58/151.94) × 100
容積率	(101.85/151.94) × 100

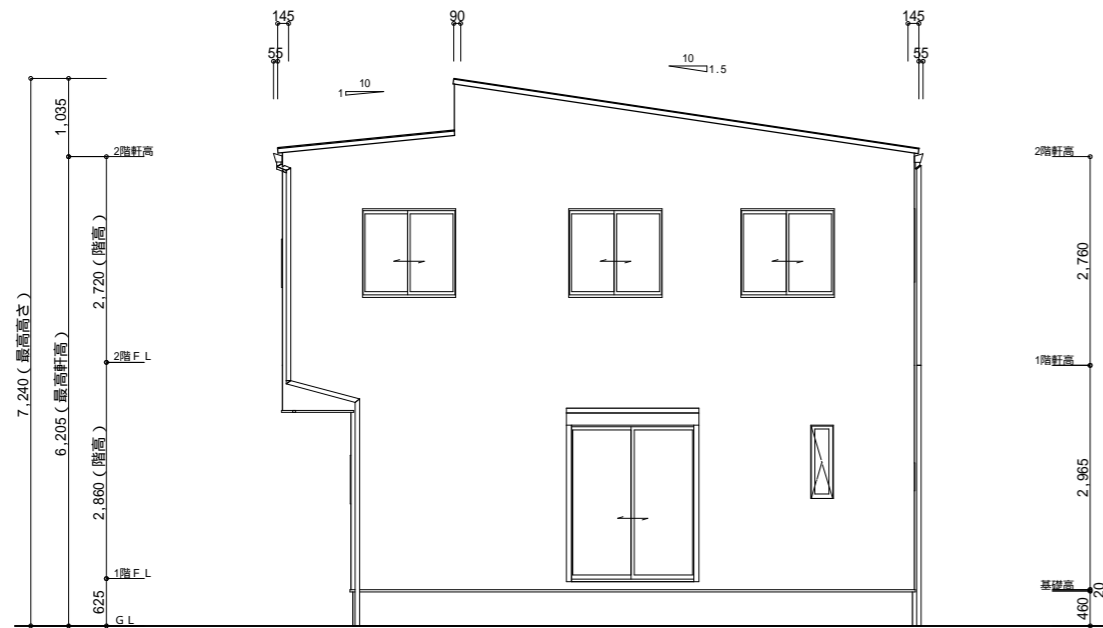




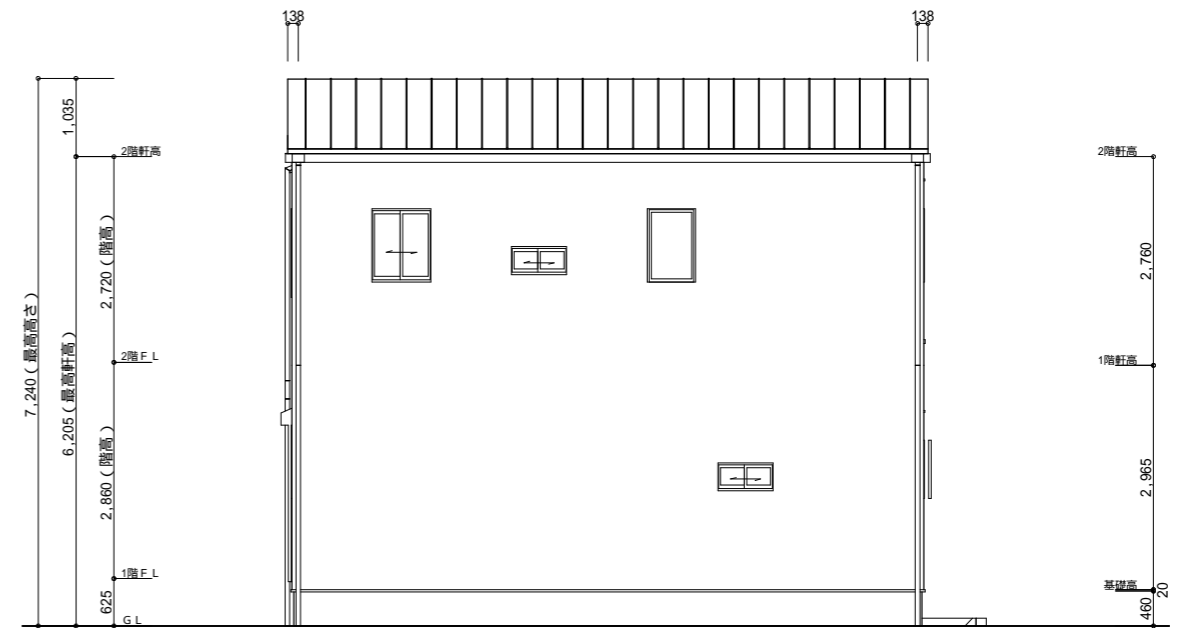
南側 立面図 S:1/100



東側 立面図 S:1/100



北側 立面図 S:1/100



西側 立面図 S:1/100