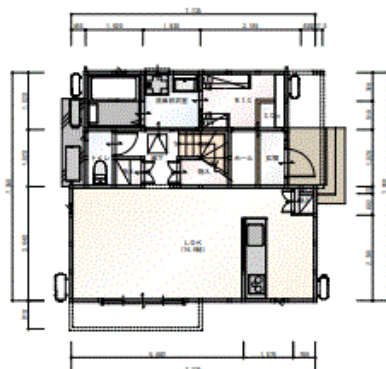


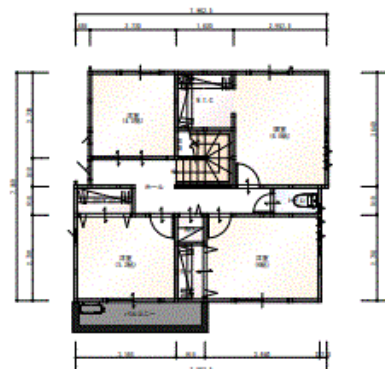
売地

J R 鹿児島本線 笹原 徒歩16分

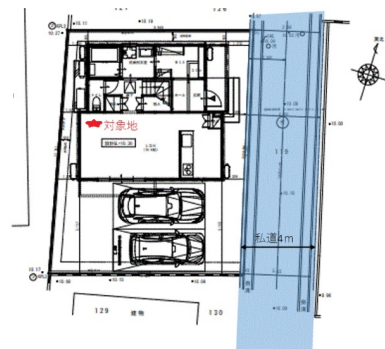
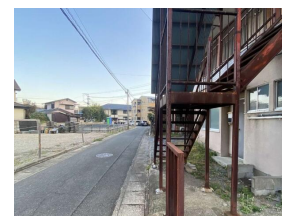
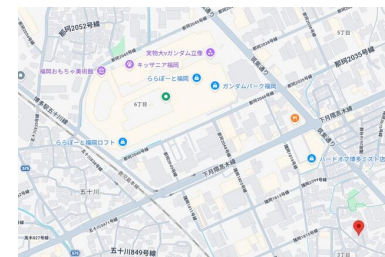
ららぽーとやキッザニアなどファミリー層に嬉しい施設が徒歩圏内♪博多駅へのアクセスもよく住環境として根強い人気のエリアです♪



1F 平面図



2F 平面図



価格 3,300 万円

土地面積
公簿 133.00㎡

土地権利
所有権

用途地域 1種住居
建ぺい率60% 容積率200%

現況
建物有

OUTLINE

■所在地: 福岡県福岡市博多区諸岡3丁目 ■坪単価: @82.03万円 ■私道面積(共有持分): 2.65㎡ ■最適用途: 住宅用地 ■都市計画: 市街化区域 ■地目: 宅地 ■その他の法令上の制限: 第二種20M高度地区、文化財保護法、43条許可道路 ■建築条件: 建築条件付 ■引渡可能時期: 相談 ■引渡し方法: 更地渡し ■接道状況(角地・間口): 東3.6m 私道 接面13.2m ■セットバック: セットバック要(2.60m) ■備考: ★株式会社ホゼナル建築条件付(設計契約も含む) ■利用駅1: 西鉄天神大牟田線 井尻 徒歩18分 ■利用駅2: 西鉄天神大牟田線 大橋 徒歩27分

EQUIPMENT

 プロパンガス, 電気, 上水道, 下水道

この図面は物件情報の一部を抜粋して掲載しております。(現況優先) 入居日・引渡日変更や付帯条件、別途料金等が発生する場合がありますのでご確認ください。

LIFE INFORMATION

- 業務用食品スーパーは...まで278m
- 明治屋ジャンボ市博多...まで363m
- ミニストップ博多諸岡店まで287m
- ココカラファイン諸岡店まで258m
- 福岡市立那珂中学校まで1254m
- 福岡市立宮竹小学校まで886m

infosheet 物件番号 69897430032 at home

ポンドمامアセットプランナーズ株式会社 本社

国土交通大臣免許(3)第8641号 〒812-0011 福岡県福岡市博多区博多駅前3丁目13-18

TEL: 092-433-4880 FAX: 092-433-4885 定休日: 土日祝日 年末年始・夏季休暇

■取引態様 専任媒介