

Detached House

柳河内 2 丁目建売C棟 新築工事

 Hozenall



DETACHED HOUSE

生活感を隠す、スマート収納の家。

～毎日がスムーズに回る、動線と収納が考え抜かれたデザイン～

Overview

— site

工事名称	柳河内2丁目建売C棟 新築工事
地名地番	福岡市南区柳河内2丁目320-29
住居表示	福岡市南区柳河内2丁目10-31
敷地面積	135.30m ²
都市計画区域	都市計画区域内（市街化区域）
用途地域	第一種低層住居専用地域
防火地域	法22条
指定建蔽率	50.00%
指定容積率	80.00%
高さ制限	絶対高さ10M
高度地区	—
日影規制	—
外壁の後退	なし
風致地区	指定なし
その他の指定	なし
道路	前面道路 幅員4m

— architecture

構造	木造在来軸組工法
階数	2階建て
最高高さ	6.602m
軒高さ	6.145m
建築面積	58.38m ²
1階床面積	50.10m ²
2階床面積	51.96m ²
延床面積	102.06m ²
容積対象床面積	102.06m ²
建蔽率	43.15%
容積率	75.44%

確認申請許可番号：第R07確認建築福住セ本00734号



2026.2月完成

※パースはイメージです。実際のものとは異なります。

Overview

休日は家族で公園へ。
平日は買い物や通勤もスムーズ。
柳河内は“家族の毎日”にちょうどいい街。

■ LIFE INFORMATION ■

西鉄バス 皿山1丁目バス停（約180m）徒歩3分

東若久小学校（約1.2km）徒歩約18分

筑紫丘中学校（約1.9km）徒歩約28分

サニー若久店（約650m）徒歩約10分

ローソンポプラ皿山店（約180m）徒歩3分



※パースはイメージです。実際のものとは異なります。



※この地図にはGoogleマップへのリンクが埋め込まれています。
リンクをクリックで、より詳細な地図情報やルート案内を確認できます。



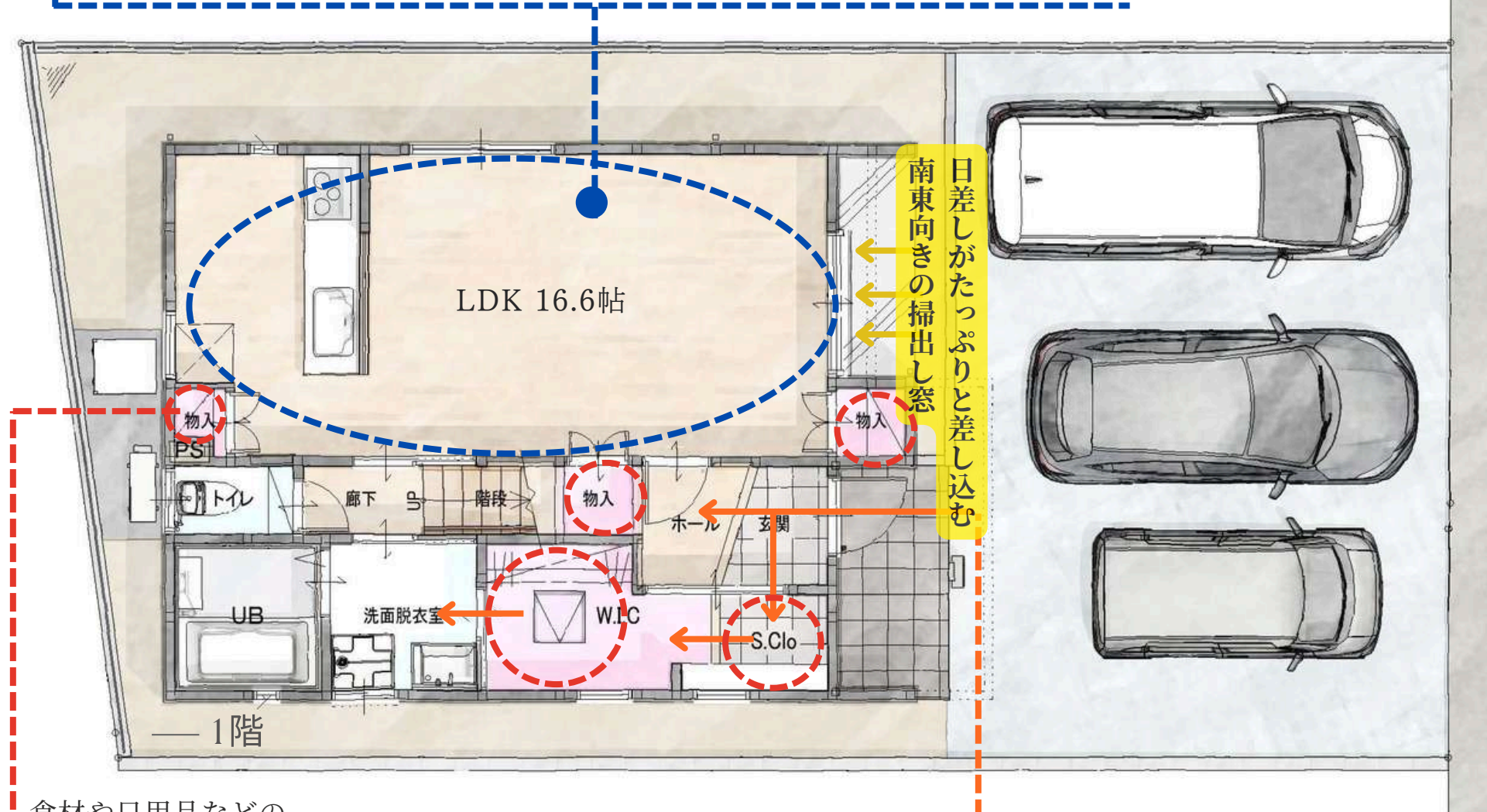
福岡市南区は、緑豊かな公園や
安心の教育環境が整い、子ども
が健やかに育つ街。
天神や博多へもアクセス良好
で、家族みんなが心地よく暮ら
せる住みやすいエリアです。



Overview

● 広々リビング・ダイニングルーム

広さを活かして、リビング・ダイニング・キッズスペースを自由にレイアウト可能。ソファでくつろいだり、ダイニングで食事を楽しんだり、笑顔あふれる時間をゆったりと過ごせます。南東向きの掃出し窓からはたっぷりと光が差し込み、開放感あふれる空間で、毎日が明るく心地よく過ごせます。

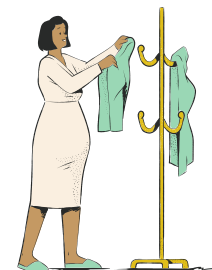


食材や日用品などのストックに便利なパントリー



● 帰宅時から手洗いまでの動線

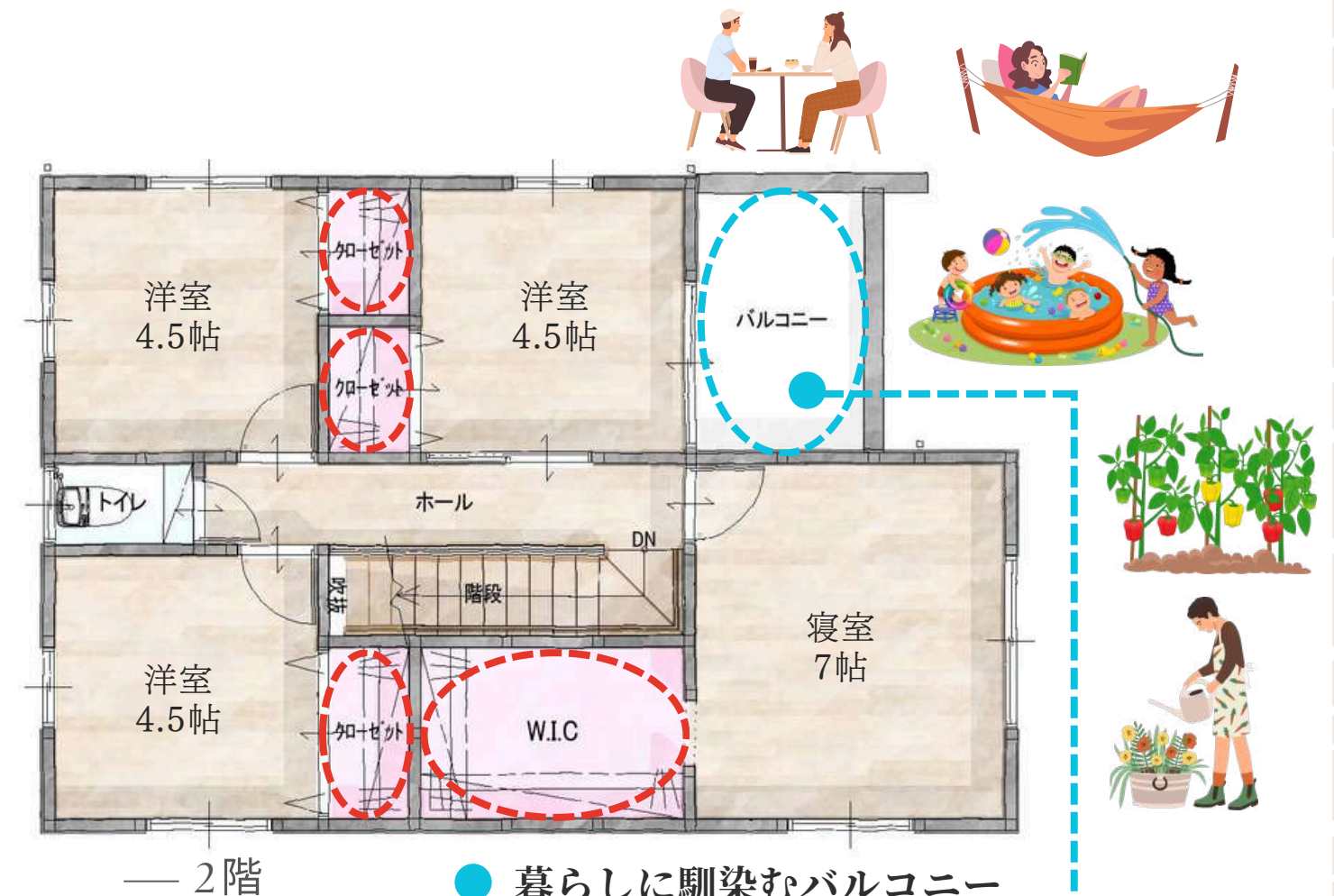
帰宅後玄関で靴を脱ぎ、そのままS.Cloで靴を収納。上着やカバンをW.I.C.にしまうことで、外からのウイルスや花粉をリビングなど居室に持ち込むのを最小限に抑えられます。



そのまま洗面所へ直行。帰宅後すぐに手洗いができ、特に小さなお子様がいるご家庭では手洗いの習慣化にも繋がります。

● どんどん増える荷物も、全部お任せ♪

暮らしのモノをストレスなく片付けられる、収納力にこだわった間取りです。大きな荷物もスッキリ収まるシューズクロークや、食品のストックに便利なパントリー、季節モノの収納に役立つ階段下収納など、生活動線に合わせた適材適所の収納を確保。家族みんなのモノがきちんと収まるから、いつも気持ちのいい空間を保てます。



● 暮らしに馴染むバルコニー

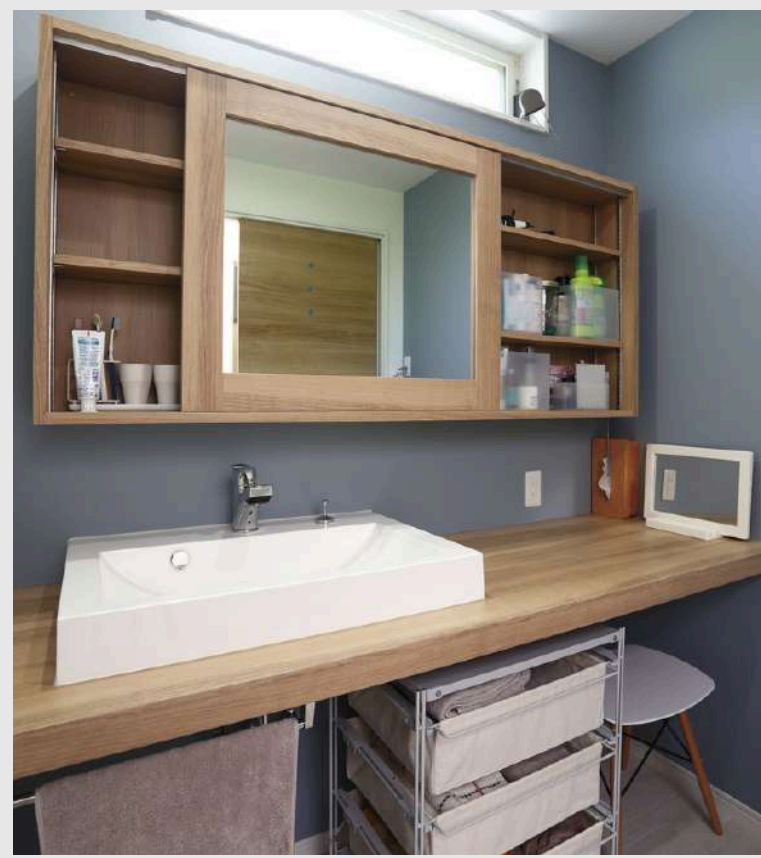
洗濯物干しスペースとしては勿論、ハンモックを吊るして読書を楽しんだり、お気に入りのテーブルと椅子を置いてカフェタイムを過ごしたり。貴方だけのプライベートスペースとして開放的な時間を過ごせます。

Construction examples

施工实例

Construction examples

Y様邸 天井が高い開放的な明るいリビングと広々ウッドデッキ。家族の気配を常に感じられる一体感ある平屋建て。



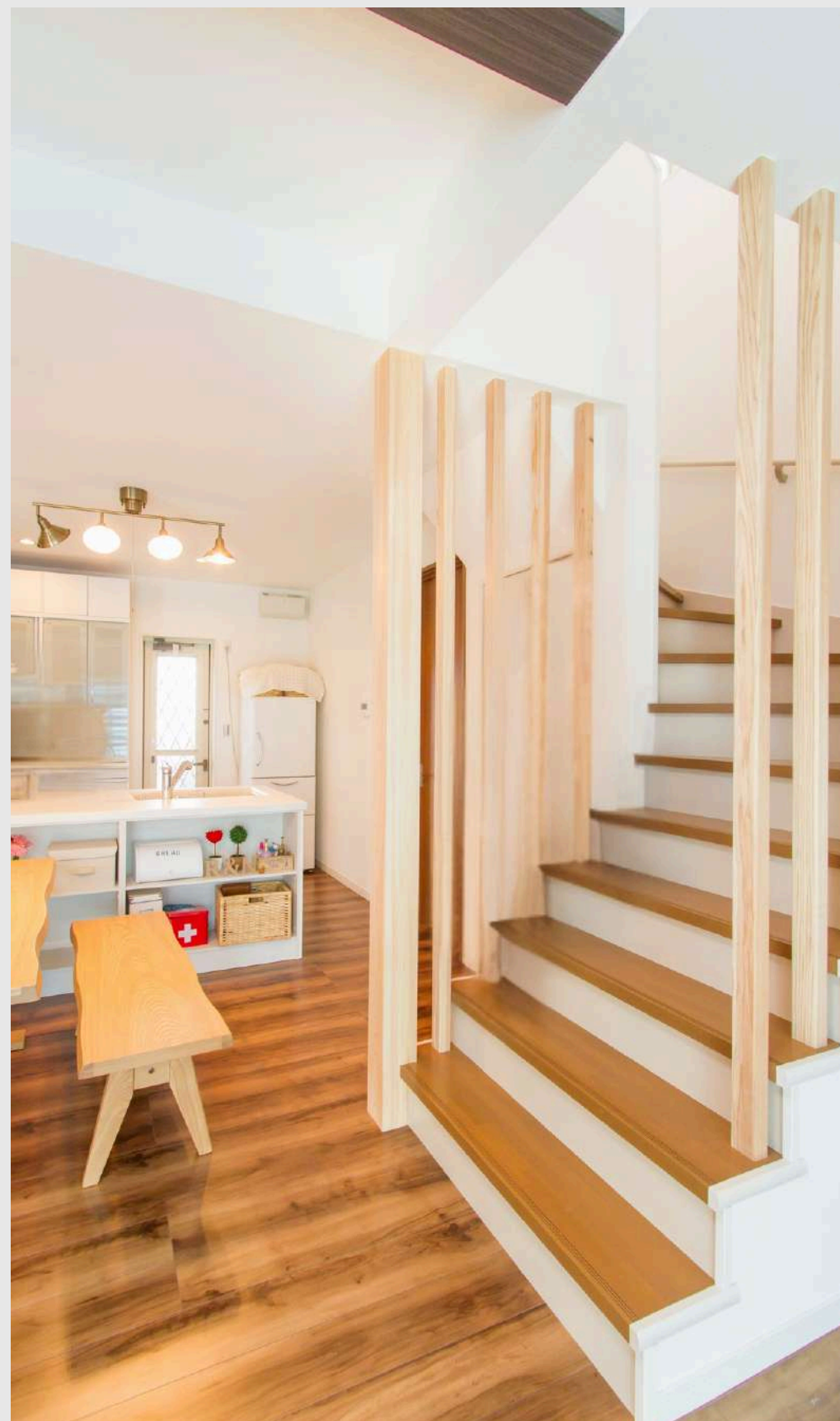
Construction examples

T様邸 日本伝統を感じさせる美しい和室を備えた趣ある建物。



Construction examples

F様邸 自然光がたっぷりと差し込むリビング。子供部屋は白を基調とし遊び心ある照明などお子様の想像力を育む工夫がいっぱい。



Construction examples

U様邸 間接照明を上手に取り入れた暖かな光に包まれたインテリア。奥様の拘りが凝縮されたオーダーメイドキッチン。



 Hozenall

〒812-0011 福岡市博多区博多駅前3-13-18

Mobile:080-3694-0372

建設事業部 建設営業課 穴戸 翔太

Mail:shota_shishido@hozenall.co.jp

