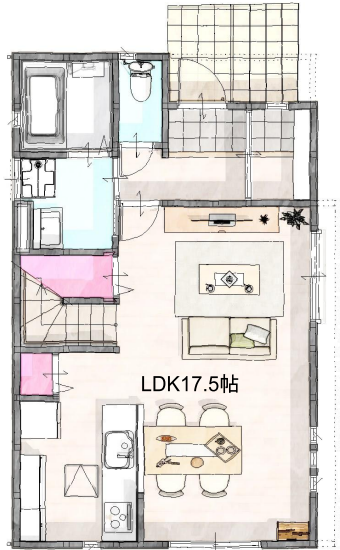


# 今宿青木建売

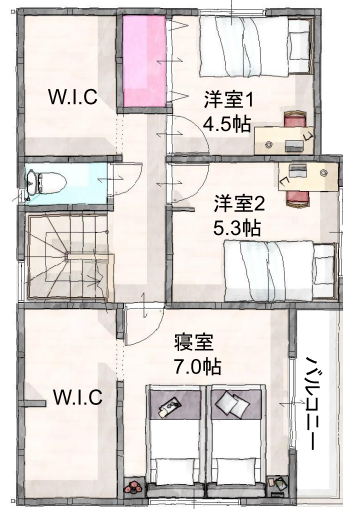
～ 建ててからも、そして未来も。～



出来る限り廊下などの動線を小さくした、コンパクトな間取りに17.5帖の広々リビング  
**安心・安全オール電化**  
**ウォークインクローゼット等収納充実**  
 小学校区： 今宿小学校(約1.2km)  
 中学校区： 玄洋中学校(約3.1km)



△1階



△2階

### ★おススメポイント★

- ファミリーマート福岡今宿青木店 徒歩2分
- マルキョウ今宿店 徒歩11分
- ルミエール今宿店 徒歩15分
- 今宿青木公園 徒歩9分
- LDKは広々17.6帖

注意

- 外観、内観パースはイメージですので実際とは異なります。
- 掲載内容と現況が異なる場合は現況優先となります。
- 掲載物件が契約または売却済みの場合はご容赦下さい。

物件種別	<b>新築分譲住宅</b>		
交通	JR九州筑肥線「今宿駅」	徒歩20分	
	西鉄バス「下青木」停	徒歩7分	
間取り	<b>3LDK</b>		
価格	<b>3,350</b> 万円(税込)		

所在地	福岡市西区今宿青木 789-5			
(ナビ)	福岡市西区今宿青木 789-5			
土地	土地面積	99.48 m <sup>2</sup> ( 30.09 坪) 確認申請上面積		
	私道負担	なし		
	地目	宅地	土地権利	所有権
	地勢	平坦	土地形状	整形地
	接道	北 側幅員 3.8 m 東 側幅員 4.7 m	間口	7.1 m 8.7 m
その他	東側接道は位置指定道路			
建物	構造	木造2階建 ガルバリウム鋼板壁ハゼ葺		
	築年月	2024年10月 完成予定		
	延床面積	96.26 m <sup>2</sup> ( 29.11 坪)		
	現況	建築中	総戸数	1 戸
	駐車場	2 台 (縦列駐車時)		
その他				
法令等	都市計画	市街化区域	防火	法22条
	用途地域	第二種住居地域		
	建ぺい率	60 %	容積率	200 %
	高さ制限	無	壁面後退	なし
	その他	第二種20M高度地区		
設備	電気	九州電力	ガス	—
	上水道	公共	下水道	公共
	オール電化・エコキュート・IH・シャワートイレ・住宅用火災報知器・網戸・食器洗い乾燥機・浴室換気乾燥暖房機・TVインターホン・LED照明			
確認申請許可番号	R05確認建築福住セホ1401号	2024年2月19日		
※別途購入時費用⇒各登記費用、火災保険、その他諸経費 ※ガス設備への切り替えは別途設備工事の費用が掛かります。				
引渡時期	相談			