

通古賀2丁目建売

～ 建ててからも、そして未来も。～

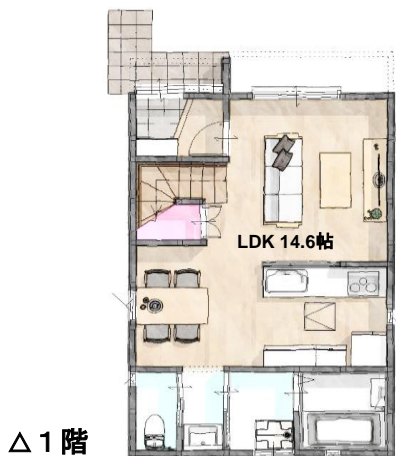


- ☑最寄り駅まで徒歩1分の駅近好立地!
- ☑外壁・内装は弊社標準仕様よりグレードアップ!
- ☑安心・安全オール電化!

小学校区: 水城小学校(約600m)
 中学校区: 学院中学校(約600m)

★おススメポイント★

- ☐明治屋ジャンボ太宰府店 徒歩13分
- ☐セブンイレブン通古賀南店 徒歩8分
- ☐ルミエール太宰府店 車7分
- ☐ダイソー太宰府都府楼南店 徒歩9分
- ☐大宰府政庁跡 徒歩9分



物件種別	新築分譲住宅	
交通	西鉄「都府楼前」駅	徒歩1分
	JR「都府楼南」駅	徒歩17分
間取り	3LDK	
価格	3,580 万円(税込)	

所在地	太宰府市通古賀2丁目134		
(ナビ)	太宰府市通古賀2丁目9-21		

土地	土地面積	85.17 ㎡(25.76 坪) 確認申請上面積		
	私道負担	なし		
	地目	宅地	土地権利	所有権
	地勢	平坦	土地形状	整形地
	接道	北東 側幅員	6.0 m	間口
側幅員			m	m
側幅員			m	m

建物	構造	木造2階建 ガルバリウム鋼板壁ハゼ葺		
	築年月	2025年3月 完成予定		
	延床面積	77.83 ㎡(23.54 坪)		
	現況	建築中	総戸数	1 戸
	駐車場	2 台 (縦列駐車時)		

法令等	都市計画	市街化区域	防火	準防火
	用途地域	準住居地域		
	建ぺい率	60 %	容積率	200 %
	高さ制限	無	壁面後退	なし
	その他	第一種20M高度地区		

設備	電気	九州電力	ガス	—
	上水道	公共	下水道	公共
オール電化・エコキュート・IH・シャワートイレ・住宅用火災報知器・網戸・食器洗い乾燥機・浴室換気乾燥暖房機・TVインターホン・LED照明				

確認申請許可番号 RO6確認建築福住セ本01018号

※別途購入時費用⇒各登記費用、火災保険、その他諸経費
 ※ガス設備への切り替えは別途設備工事の費用が掛かります。

引渡時期	相談
------	----

注意

- 外観、内観パースはイメージですので実際とは異なります。
- 掲載内容と現況が異なる場合は現況優先となります。
- 掲載物件が契約または売却済みの場合はご容赦下さい。



〒812-0011 福岡市博多区博多駅前3-13-18 TEL:092-483-1777 FAX:092-483-2777
 一級建築士事務所登録:福岡県知事 第1-61068号 福岡県知事建設業許可(特-30)第102807号
 宅地建物取引業:国土交通大臣(1)第010594号

【物件問い合わせ先】福岡営業本部 TEL:092-865-1101



取引態様	売主
報酬形態	相談
更新日	2025/1/20