

宇美町若草1丁目2期建売

～ 建ててからも、そして未来も。 ～

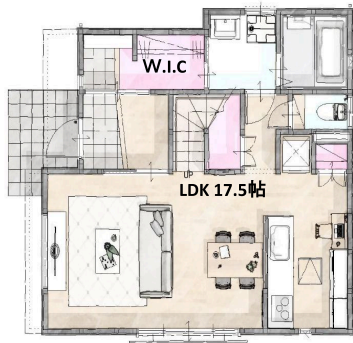


玄関 → シューズクローク → W.I.C
 → 洗面所 → お風呂 → LDK
 帰宅動線で着替えからお手洗い、お風呂まで
 毎日の生活を効率的に！

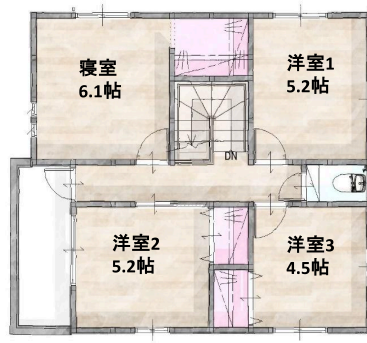
小学校区：原田小学校（約1.3km）
 中学校区：宇美東中学校（約500m）

★おススメポイント★

- 広々LDK 17.5帖
- 玄関→シューズクローク→W. I. C
→洗面所でママも喜ぶ効率的な帰宅動線
- ミスターマックス宇美店 徒歩10分
- 宇美町立図書館 徒歩21分
- 駐車場4台



△1階



△2階

●外観、内観パースはイメージですので
 実際とは異なります。
 ●掲載内容と現況が異なる場合は
 現況優先となります。
 ●掲載物件が契約または売却済みの
 場合はご容赦下さい。

物件種別	新築分譲住宅			
交通	JR香椎線「宇美」駅 徒歩22分			
	西鉄バス「早見工業団地」停 徒歩8分			
間取り	4LDK			
価格	2,860 万円 (税込)			
所在地	糟屋郡宇美町若草1丁目3304-332			
(ナビ)	糟屋郡宇美町若草1丁目14-25			
土地	土地面積	113.11 m ² (34.21 坪) 確認申請上面積		
	私道負担	なし		
	地目	宅地	土地権利	所有権
	地勢	平坦	土地形状	整形地
	接道	南 側幅員 1.8 m 間口 9.5 m 側幅員 m 間口 m 側幅員 m 間口 m		
その他	東側、北側は法外道路			
建物	構造	木造2階建 ガルバリウム鋼板葺ハゼ葺		
	築年月	2024年9月 完成予定		
	延床面積	101.01 m ² (30.55 坪)		
	現況	完成済み	総戸数	1 戸
	駐車場	2 台	敷地向かい側2台分スペースあり	
その他				
法令等	都市計画	市街化区域	防火	法22条
	用途地域	第一種住居地域		
	建ぺい率	60 %	容積率	200 %
	高さ制限	無	壁面後退	なし
	その他			
設備	電気	九州電力	ガス	プロパンガス
	上水道	公共	下水道	公共
	オール電化・エコキュート・IH・シャワートイレ ・住宅用火災報知器・網戸・食器洗い乾燥機・浴室換気 乾燥暖房機・TVインターホン・LED照明			
	※申請許可費06確認建築福祉セブ00273# 2024年6月18			
引渡時期	相談			



〒812-0011 福岡市博多区博多駅前3-13-18 TEL:092-483-1777 FAX:092-483-2777
 一級建築士事務所登録：福岡県知事 第1-61068号 福岡県知事建設業許可（特-30）第102807号
 宅地建物取引業：国土交通大臣（1）第010594号
 【物件問い合わせ先】 福岡営業本部 TEL：092-865-1101



取引態様	売主
報酬形態	相談
更新日	2024/9/21