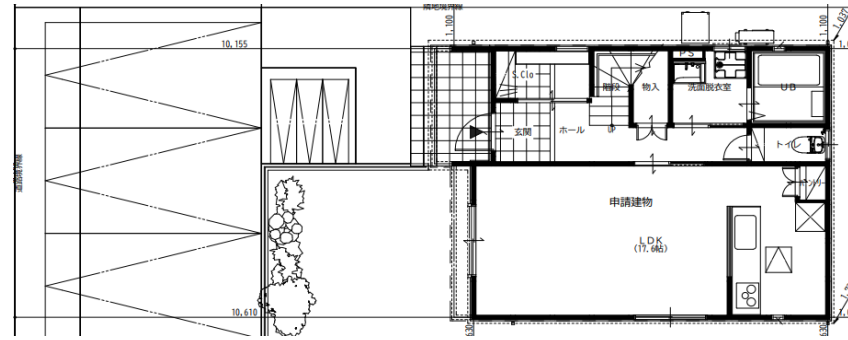
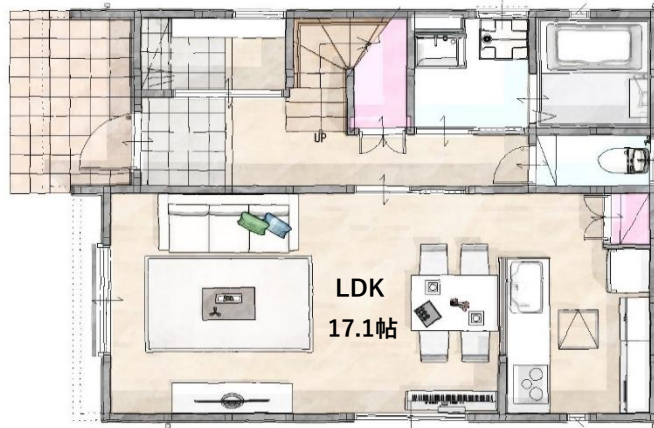


# 安佐北区落合南1丁目建売

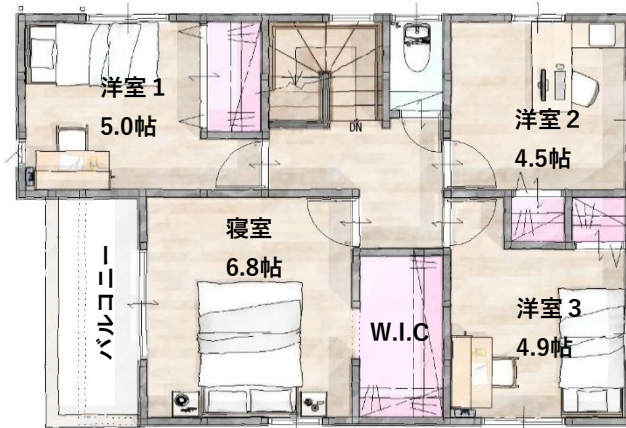
～ 建ててからも、そして未来も。～



小学校区： 落合小学校(約800km)  
中学校区： 口田中学校(約1.5km)



△1階



△2階

### ★おススメポイント★

- ☑️ 駐車場3台付き物件
- ☑️ LDKは広々17.1帖
- ☑️ シューズクローク
- ☑️ 新築の庭付き物件
- ☑️ マックスバリュ高陽店 徒歩6分
- ☑️ コープ高陽店 徒歩9分
- ☑️ 城ヶ丘第二公園 徒歩4分

**注意**

- 外観、内観パースはイメージですので実際とは異なります。
- 掲載内容と現況が異なる場合は現況優先となります。
- 掲載物件が契約または売却済みの場合はご容赦下さい。

物件種別	新築分譲住宅(平面駐車場3台付き)		
交通	JR芸備線「安芸矢口」駅	徒歩	24分
	広島交通バス「下岩ノ上」バス停	徒歩	6分
間取り	4LDK		
価格	3,780 万円(税込)		

所在地	広島市安佐北区落合南1丁目22-23		
(ナビ)	広島市安佐北区落合南1丁目21-20		

土地	土地面積	164.06 m <sup>2</sup> ( 49.62 坪) 確認申請上面積		
	私道負担	なし		
	地目	宅地	土地権利	所有権
	地勢	平坦	土地形状	整形地
	接道	南西 側幅員 4.4 m 側幅員 m 側幅員 m	間口 7.9 m m m	

建物	構造	木造2階建 スレート瓦葺		
	築年月	2024年9月 完成		
	延床面積	100.71 m <sup>2</sup> ( 30.46 坪)		
	現況	完成済み	総戸数	1 戸
	駐車場	2 台		

法令等	都市計画	市街化区域	防火	法22条
	用途地域	第一種低層住居専用地域		
	建ぺい率	50 %	容積率	100 %
	高さ制限	10m	壁面後退	なし
	その他			

設備	電気	中国電力	ガス	プロパン
	上水道	公共	下水道	公共
オール電化・エコキュート・IH・シャワートイレ・住宅用火災報知器・網戸・食器洗い乾燥機・浴室換気乾燥暖房機・TVインターホン・LED照明				

確認申請許可番号 第06認広建セ00709号  
 ※別途購入時費用⇒各登記費用、火災保険、その他諸経費  
 ※ガス設備への切り替えは別途設備工事の費用が掛かります。

引渡時期	相談
------	----



〒812-0011 福岡市博多区博多駅前3-13-18 TEL:092-483-1777 FAX:092-483-2777  
 一級建築士事務所登録:福岡県知事 第1-61068号 福岡県知事建設業許可(特-30)第102807号  
 宅地建物取引業:国土交通大臣(1)第010594号  
 【物件問い合わせ先】 広島北支店 TEL:082-876-0580



取引態様	売主
報酬形態	相談
更新日	2024/10/7