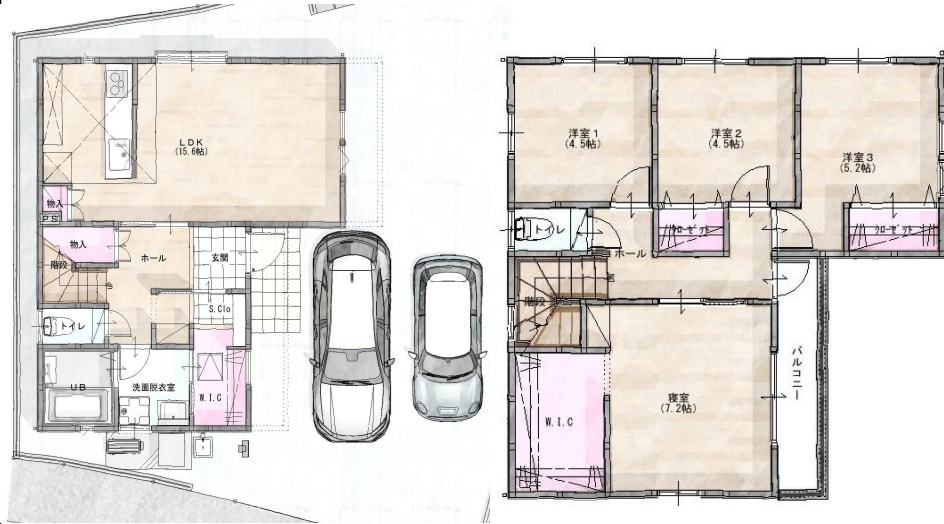


# 春日市小倉3丁目 建売

～ 建ててからも、そして未来も。～



★校区★  
 小学校区:春日小学校(約190m)  
 中学校区:春日中学校(約850m)

★おすすめポイント★

- ファミリー層に大人気エリア!
- ルミエール春日店まで車で約3分
- ハローデイ春日店まで車で約5分

●外観、内観パースはイメージですので実際とは異なります。  
 ●掲載内容と現況が異なる場合は現況優先となります。  
 ●掲載物件が契約または売却済みの場合はご容赦下さい。

物件種別	新築分譲住宅	
交通	西鉄バス「昇町交番前」	徒歩3分
間取り	4LDK	
価格	4,390万円(税込)	

所在地	福岡県春日市小倉3丁目61		
(ナビ)	福岡県春日市小倉3丁目61		
土地	土地面積	151.94 m <sup>2</sup> ( 45.96 坪) 確認申請上面積	
	私道負担	なし	
	地目	宅地	土地権利 所有権
	地勢	平坦	土地形状 整形地
	接道	西側幅員 2.8 m間口	m
	側幅員	m間口	m
	側幅員	m間口	m
建物	構造	木造2階建ガルバリウム鋼板葺ハゼ葺	
	築年月	2026.8月 完成	
	延床面積	101.85 m <sup>2</sup> ( 30.80 坪)	
	現況	建築中	総戸数 1戸
	駐車場	2台	
	その他		
法令等	都市計画	市街化区域	防火 法22条
	用途地域	第二種中高層住居専用地域	
	建ぺい率	60%	容積率 150%
	高さ制限	壁面後退	
	その他	第一種15M高度地区	
設備	電気	九州電力	ガス
	上水道	公共	下水道 公共

確認申請許可番号	R08確認建築福住セホ0001
※別途購入時費用⇒各登記費用、火災保険、その他諸経費 ※ガス設備への切り替えは別途設備工事の費用が掛かります。	
引渡時期	相談



〒812-0011 福岡市博多区博多駅前 3-13-18 TEL:092-483-1777 FAX:092-483-2777  
 一級建築士事務所登録:福岡県知事 第 1-61068号 福岡県知事建設業許可(特-30)第102807号  
 宅地建物取引業:国土交通大臣(1)第010594号  
 【物件問い合わせ先】福岡営業本部 TEL:092-865-1101



取引態様	売主
報酬形態	相談
更新日	2026/4/6