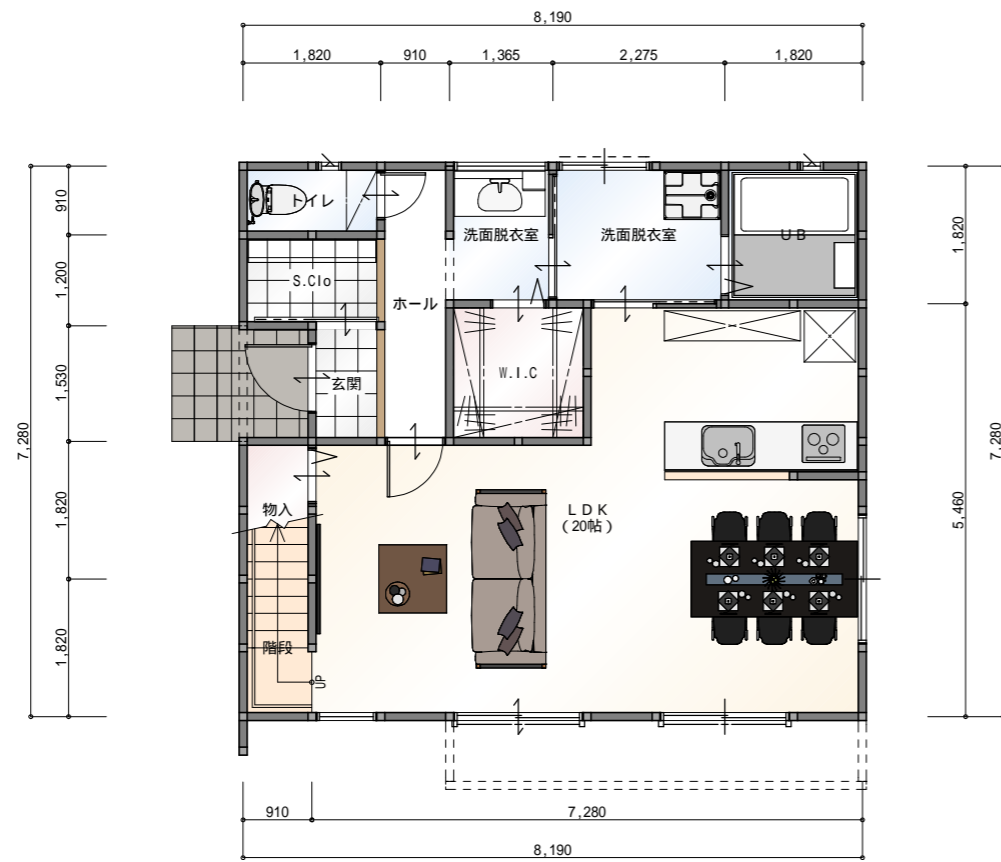
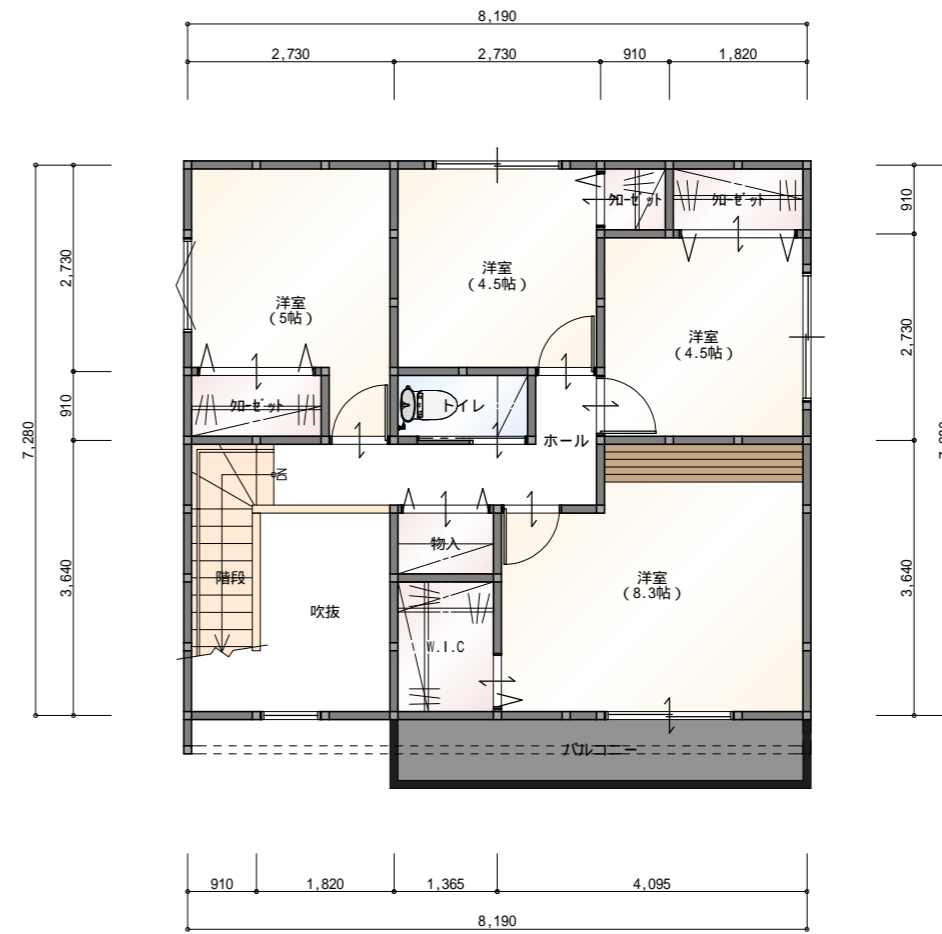


計画概要		
工事名称	今の庄2丁目_戸建_新築工事	
敷地概要	地名地番	福岡県古賀市今の庄2丁目594-9
	住居表示	福岡県古賀市今の庄2丁目2-38
	敷地面積	260.26㎡
	都市計画区域	都市計画区域内(市街化区域)
	用途地域	準工業地域
	防火地域	法22条
	指定建蔽率	60.00%
	指定容積率	200.00%
	高さ制限	なし
	高度地区	-
	日影規制	-
	外壁の後退	なし
	風致地区	指定なし
その他の指定	なし	
道路	前面道路 西側幅員5.1m	
建築概要	構造	木造在来軸組工法
	階数	2階建て
	軒高さ	6.205m
	建築面積	59.62㎡
	1階床面積	58.23㎡
	2階床面積	54.65㎡
	延床面積	112.88㎡
	容積対象床面積	112.88㎡
	建蔽率	22.91%
	容積率	43.38%

トータル面積表 (㎡)	
敷地面積	260.26
建築面積	59.62
床面積 1階	58.23
2階	54.65
延床面積	112.88
建蔽率	(59.62/260.26) × 100
容積率	(112.88/260.26) × 100
建築可能建蔽率	60.00%
建築可能容積率	200.00%



1階 平面図 S:1/100



2階 平面図 S:1/100



トータル面積表 (㎡)	
敷地面積	260.26
建築面積	59.62
床面積 1階	58.23
2階	54.65
延床面積	112.88
建蔽率	(59.62/260.26) × 100
容積率	(112.88/260.26) × 100
建築可能建蔽率	60.00%
建築可能容積率	200.00%