



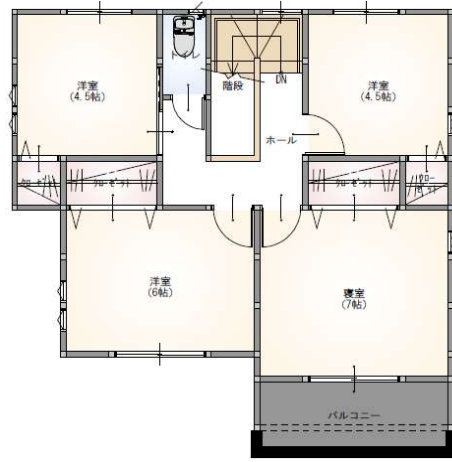
# 建売住宅 久留米市諏訪野町建売住宅B棟



外観はイメージです。  
実際と異なる場合があります。  
現況と異なる場合は、現況優先となります。



1F 平面図



2F 平面図

物件種別	建売住宅			
物件名	久留米市諏訪野町建売住宅B棟			
交通	JR久大本線「南久留米駅」 徒歩10分			
間取り	4LDK			
価格	2,890 万円			
所在地	福岡県久留米市諏訪野町字一丁田1685番56の一部 (検索の場合、諏訪野町1685-44の隣となります。)			
土地	地目	宅地	土地権利	所有権
	地積(実測)	135.46㎡	40.98坪	
	地勢	平坦	土地形状	整形地
	接道	西側道路 幅員約4.0mに間口約11.1m接面		
	その他			
建物	構造	木造(軸組工法)		
	築年月日	2021/8月完成		
	延床面積	101.02㎡	屋根	ガルバリウム鋼板
	現況	建築中	総戸数	1戸
	建物概要	新築住宅 1棟		
	駐車場	2台		
法令等	都市計画	市街化区域	用途	第一種住居地域
	建ぺい率	60%	容積率	160.0%
	防火指定	法22条	高さ制限	
	その他			
設備	電気	有	ガス	無
	水道	有	下水	有
	その他	給湯・シャワー・トイレ・バス別・住宅用火災警報器		
売主条件	竣工引渡し			
備考	<small>※別途購入時費用⇒各登記費用、火災保険、融資手数料、その他諸経費          ※確認申請許可番号=R03確認建築福祉セブ00212号(令和3年5月21日)          ※本物件はオール電化住宅となります。ガス設備への切り替えの際は別途プロパンガス業者との契約が必要となり設備工事の費用がかかります。</small>			



宅地建物取引業：福岡県知事(1)第18452号  
株式会社ホゼナル 福岡営業本部  
〒814-0165 福岡市早良区次郎丸5-6-1

お問合せはこちら

TEL (092) 865-1101  
FAX (092) 865-1114

取引態様	売主
報酬形態	相談
更新日	5月21日