


Detached House

長楽寺 2 丁目建売B号地 新築工事

 Hozenall

DETACHED HOUSE

家族の笑顔が集まる、広々リビングのある家。

～のびのび遊んで、ゆったりくつろぐ。日常を特別なひとときへ。～

Overview

— site

工事名称	長楽寺2丁目建売B号地 新築工事
地名地番	広島市安佐南区長楽寺2丁目86-1の一部
住居表示	広島市安佐南区長楽寺2丁目25-11近隣
敷地面積	149.43㎡
都市計画区域	都市計画区域内（市街化区域）
用途地域	第1種住居地域
防火地域	法22条
指定建蔽率	60.00%
指定容積率	160.00%
高さ制限	なし
高度地区	—
日影規制	—
外壁の後退	なし
風致地区	指定なし
その他の指定	なし
道路	前面道路 西側幅員2.0m

— architecture

構造	木造在来軸組工法
階数	2階建て
最高高さ	8.133m
軒高さ	6.205m
建築面積	55.48㎡
1階床面積	52.17㎡
2階床面積	54.65㎡
延床面積	106.82㎡
容積対象床面積	106.82㎡
建蔽率	37.13%
容積率	71.49%

確認申請許可番号：第R07認広建セ00618号



2025.12月竣工

※パースはイメージです。実際のものとは異なります。

 Hozenall

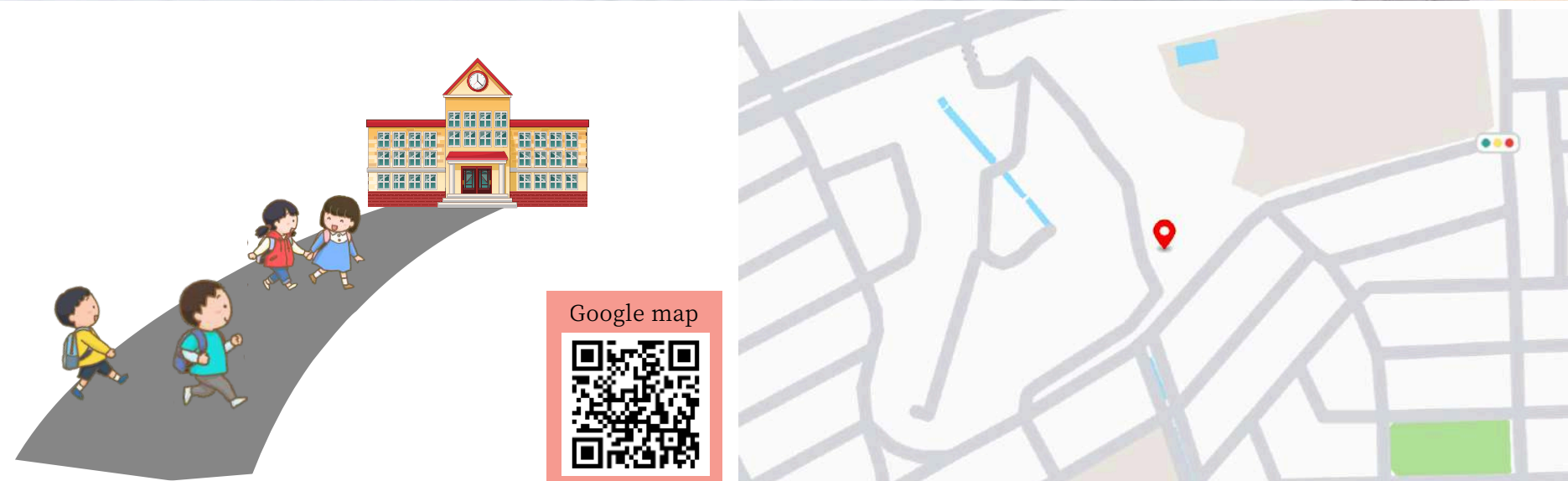
EXTERIOR DESIGN

Overview

閑静な住宅街にありながら、学校まで徒歩圏内。
教育環境が身近に整った、ファミリーに理想的な
住まいです。

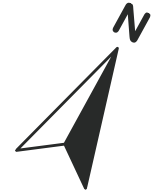
■ LIFE INFORMATION ■

- フォーブル平和台線 安西中学校バス停 (約200m) 徒歩約3分
- 安西小学校 (約350m) 徒歩約6分
- 安西中学校 (約400m) 徒歩約7分
- 鮮Do!エブリィ長楽寺店 (約950m) 車で約4分
- アルゾ高取店 (約1km) 車で約4分
- くすりのレディ長楽寺店 (約800m) 車で約4分



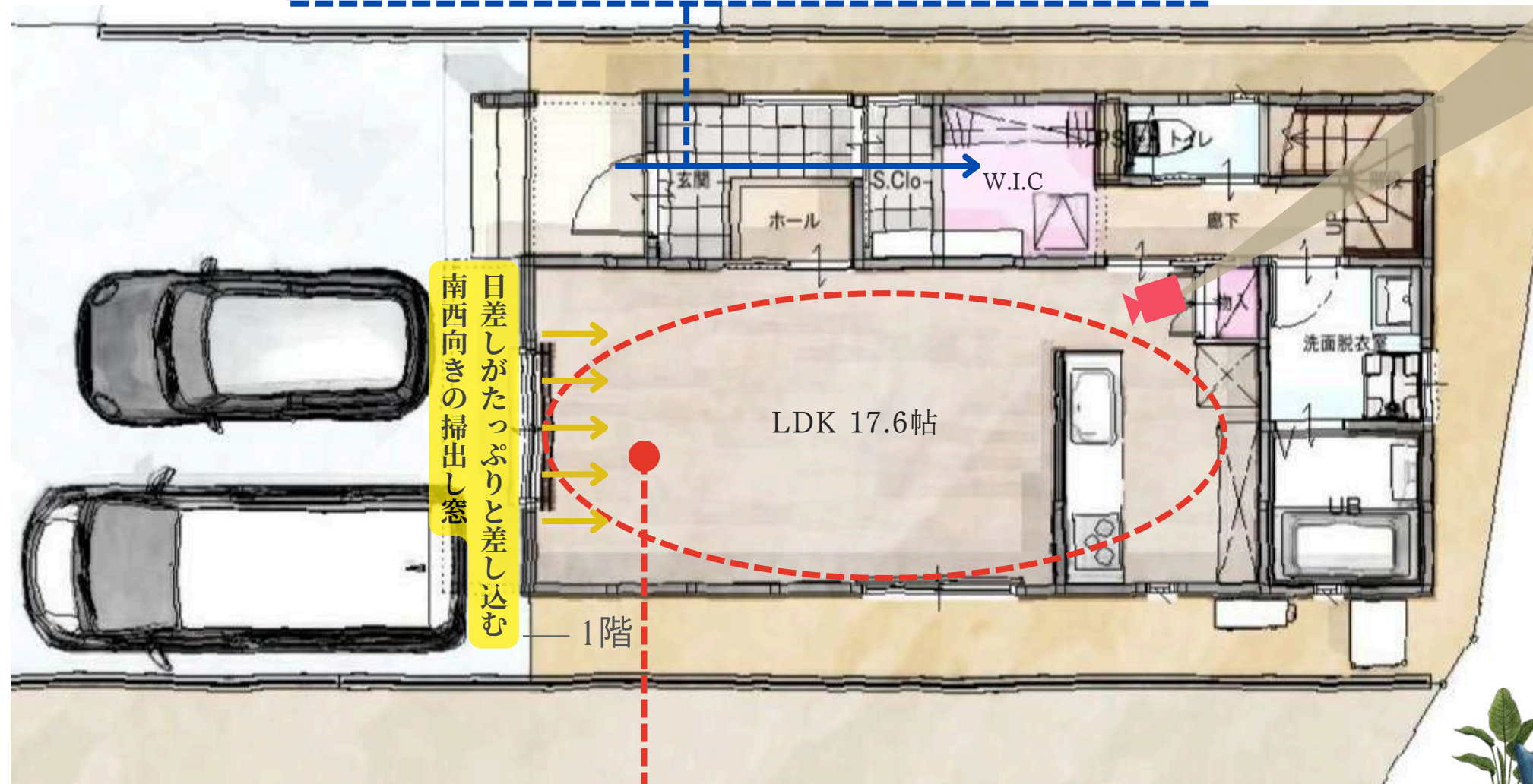
※この地図にはGoogleマップへのリンクが埋め込まれています。
リンクをクリックで、より詳細な地図情報やルート案内を確認できます。

Overview



● 玄関→S.Clo→W.I.Cへの動線

外で着ていたコートやジャンパー、マフラーなどをリビングに持ち込まず、すぐに所定の場所に収納できます。
また、お子様のランドセルや習い事の道具などもリビングに置きっぱなしになることがなくなり、部屋が常にきれいに保てます。
玄関直結のW.I.Cで服を脱ぐことで、外の汚れや花粉、ウイルスなどをリビングや他の部屋に持ち込むのを防げます。

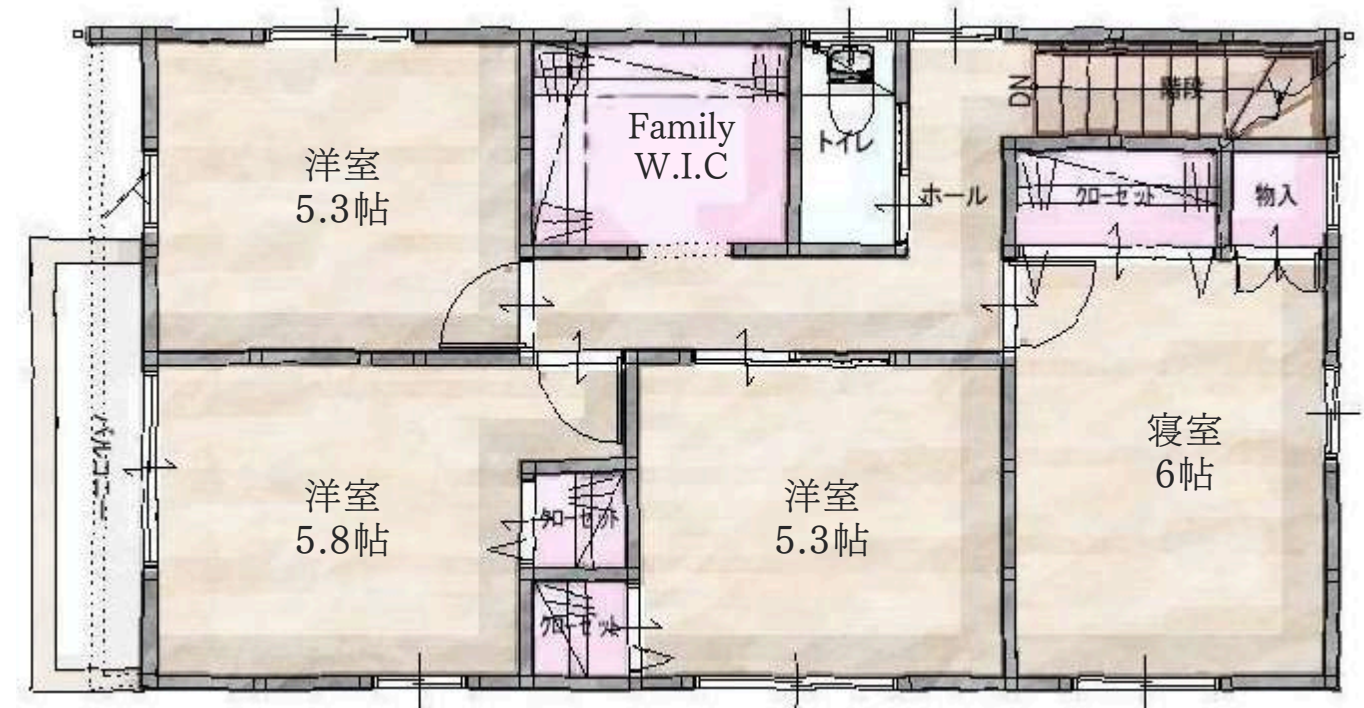


日差しがたっぷり
と差し込む
南向きの掃出し窓

1階

● 開放感あふれるLDK

17.6帖の広々リビングは、家族が自然と集まる憩いの空間。大きなソファやダイニングテーブルを置いても余裕があり、週末にはお子様がおもちゃを広げて遊んだり、ご家族そろってホームパーティーを楽しんだり、多彩な使い方ができます。



— 2階

● 2階居室の活用法

寝室や子供部屋としてはもちろん、空きができる部屋は、例えばトレーニングルーム兼納戸など、1つの部屋に複数の機能を持たせることができます。また、大きなテレビやプロジェクターを設置してゆったりと映画やドラマを楽しむプライベートシアターや、集中して取り組むことができる趣味の部屋、室内干し専用のランドリールームとしても活用できます。





Construction examples

施工实例

Construction examples

Y様邸 天井が高い開放的な明るいリビングと広々ウッドデッキ。家族の気配を常に感じられる一体感ある平屋建て。



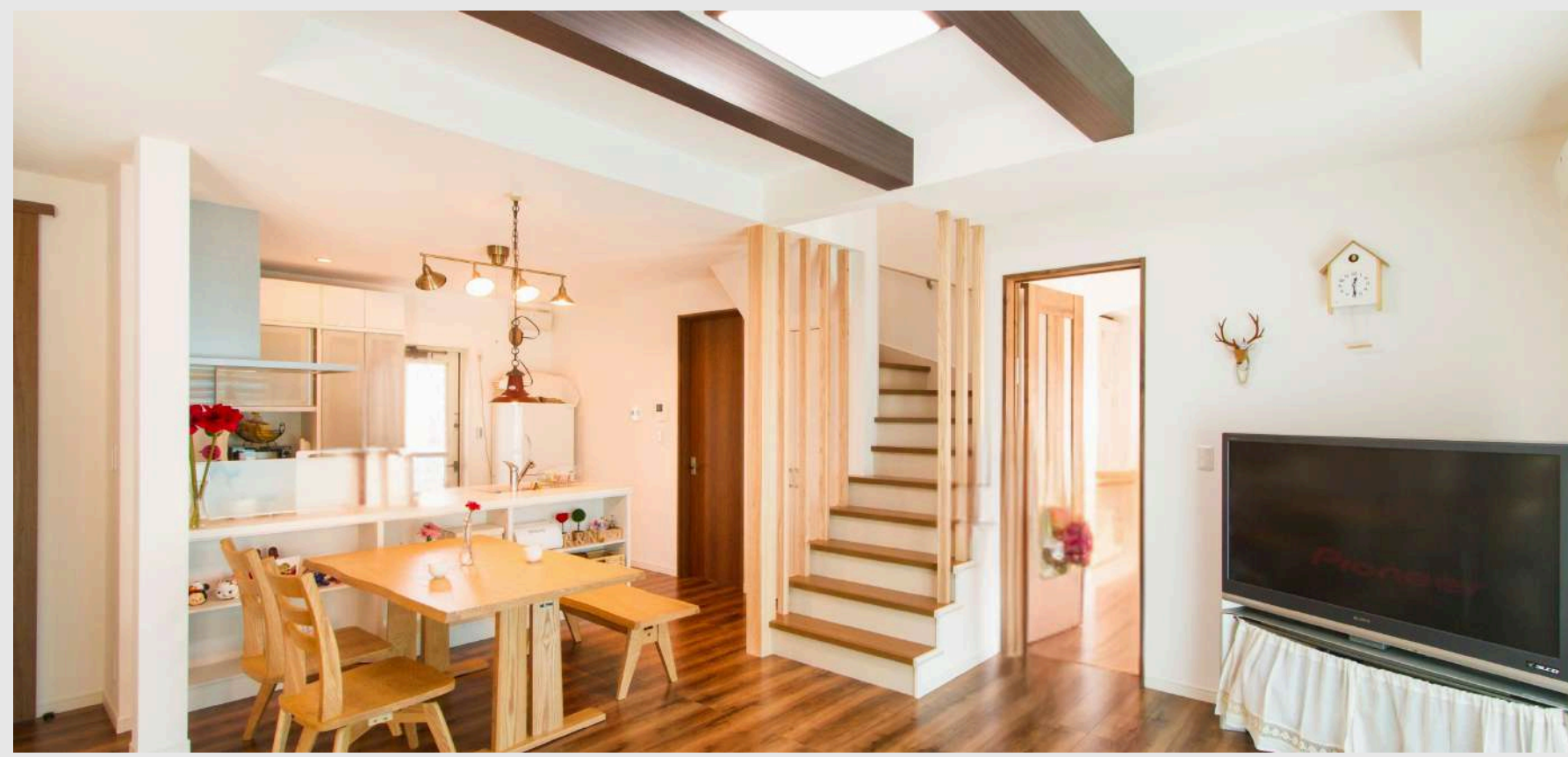
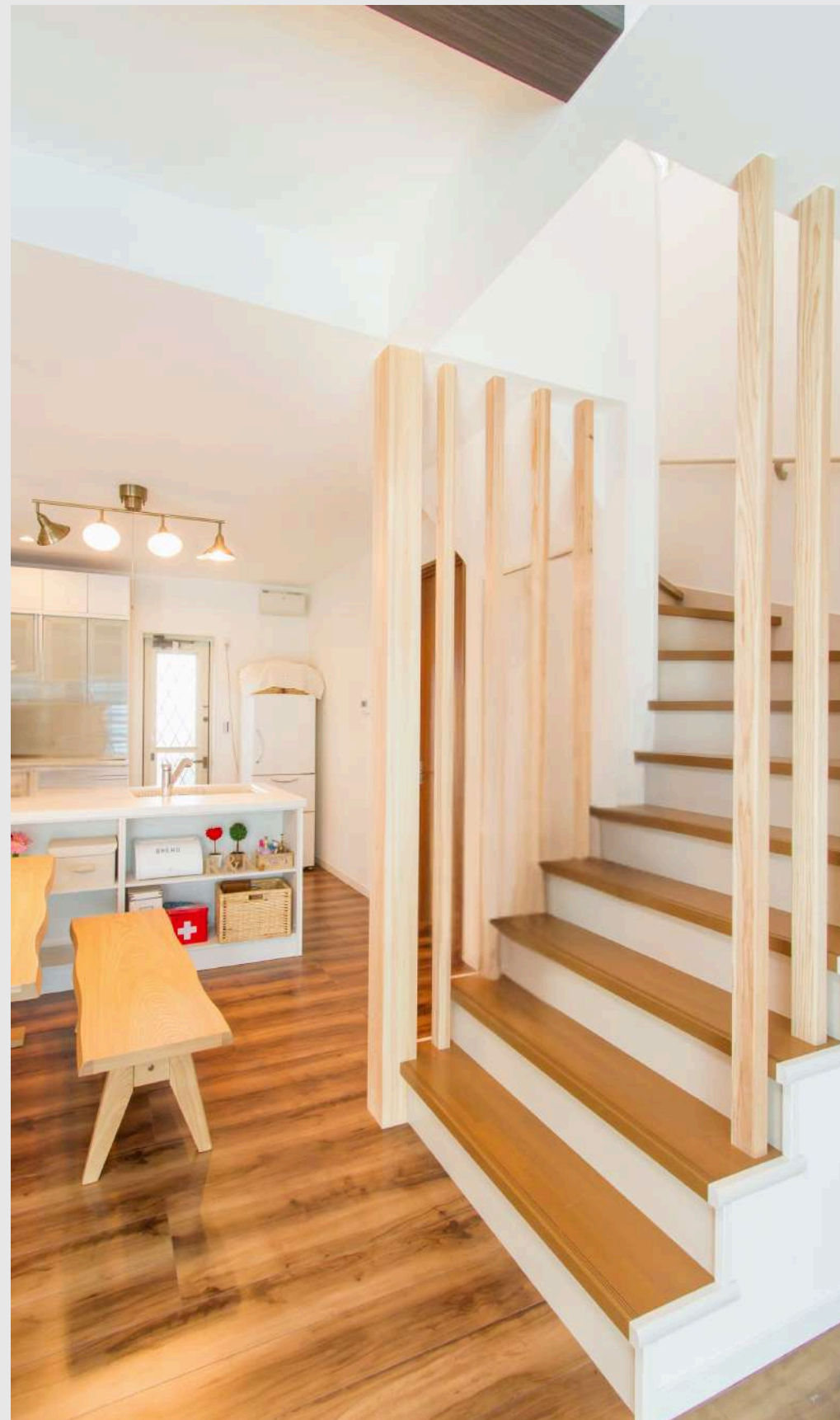
Construction examples

T様邸 日本伝統を感じさせる美しい和室を備えた趣ある建物。



Construction examples

F様邸 自然光がたっぷりと差し込むリビング。子供部屋は白を基調とし遊び心ある照明などお子様の想像力を育む工夫がいっぱい。



Construction examples

U様邸 間接照明を上手に取り入れた暖かな光に包まれたインテリア。奥様の拘りが凝縮されたオーダーメイドキッチン。



 Hozenall

〒812-0011 福岡市博多区博多駅前3-13-18

Mobile:080-5407-0437

建設事業部 建設営業課 河内 祐太

Mail:yuta_kawauchi@hozenall.co.jp

