

宇美町若草1丁目2期建売

～ 建ててからも、そして未来も。～

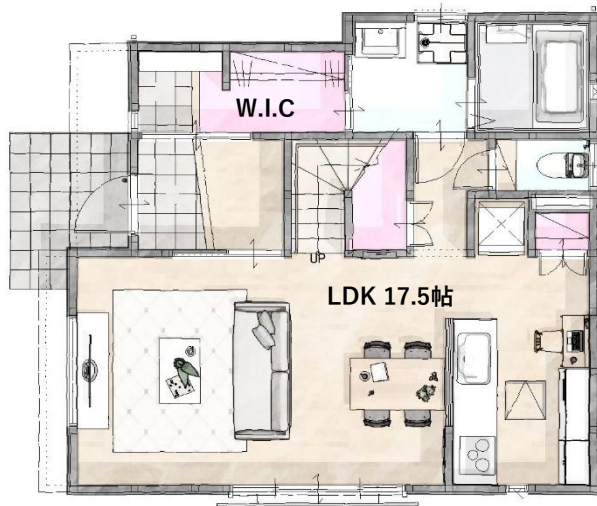


玄関 → シューズクローク → W.I.C
 → 洗面所 → お風呂 → LDK
 帰宅動線で着替えからお手洗い、お風呂まで
 毎日の生活を効率的に！

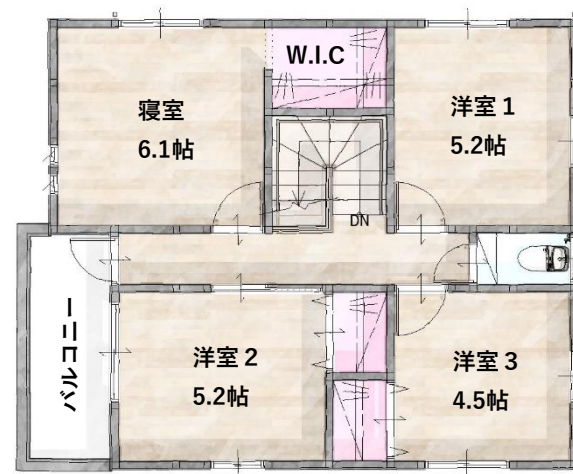
小学校区： 原田小学校(約1.3km)
 中学校区： 宇美東中学校(約500m)

★おススメポイント★

- 広々LDK 17.5帖
- 玄関→シューズクローク→W. I. C
→洗面所でママも喜ぶ効率的な帰宅動線
- ミスターマックス宇美店 徒歩10分
- 宇美町立図書館 徒歩21分



△ 1階



△ 2階

注意

- 外観、内観パースはイメージですので実際とは異なります。
- 掲載内容と現況が異なる場合は現況優先となります。
- 掲載物件が契約または売却済みの場合はご容赦下さい。

物件種別	新築分譲住宅		
交通	JR香椎線「宇美」駅	徒歩	22分
	西鉄バス「早見工業団地」停	徒歩	8分
間取り	4LDK		
価格	2,980 万円(税込)		

所在地	糟屋郡宇美町若草1丁目3304-332		
(ナビ)	糟屋郡宇美町若草1丁目14-25		

土地	土地面積	113.11 m ² (34.21 坪) 確認申請上面積		
	私道負担	なし		
	地目	宅地	土地権利	所有権
	地勢	平坦	土地形状	整形地
	接道	南側幅員 1.8 m	間口 9.5 m	
		側幅員 m	間口 m	
		側幅員 m	間口 m	
その他	東側、北側は法外道路			

建物	構造	木造2階建 ガルバリウム鋼板葺ハゼ葺		
	築年月	2024年8月 完成予定		
	延床面積	101.01 m ² (30.55 坪)		
	現況	建築中	総戸数	1 戸
	駐車場	2 台	敷地外に1台分スペースあり	
その他				

法令等	都市計画	市街化区域	防火	法22条
	用途地域	第一種住居地域		
	建ぺい率	60 %	容積率	200 %
	高さ制限	無	壁面後退	なし
	その他			

設備	電気	九州電力	ガス	プロパンガス
	上水道	公共	下水道	公共
オール電化・エコキュート・IH・シャワートイレ・住宅用火災報知器・網戸・食器洗い乾燥機・浴室換気乾燥暖房機・TVインターホン・LED照明				

確認申請許可番号 R06確認建築福祉セ本00273号 令和6年6月18日

※別途購入時費用⇒各登記費用、火災保険、その他諸経費
 ※ガス設備への切り替えは別途設備工事の費用が掛かります。

引渡時期	相談
------	----



〒812-0011 福岡市博多区博多駅前3-13-18 TEL:092-483-1777 FAX:092-483-2777
 一級建築士事務所登録:福岡県知事 第1-61068号 福岡県知事建設業許可(特-30)第102807号
 宅地建物取引業:国土交通大臣(1)第010594号
 【物件問い合わせ先】 福岡営業本部 TEL:092-865-1101



取引態様	売主
報酬形態	相談
更新日	2024/6/21