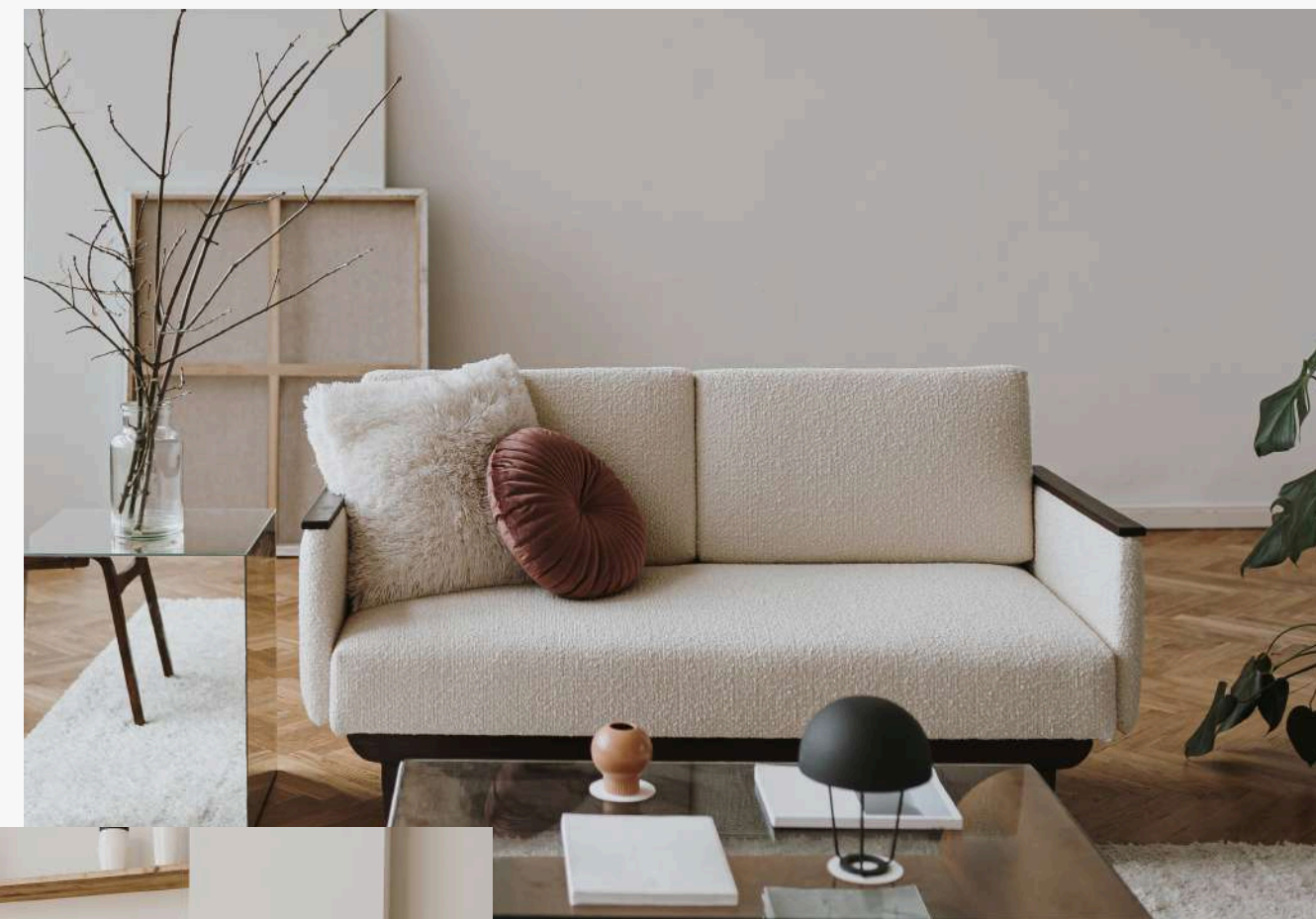




# 標準仕様書

Standard Specifications



※一般的に多くの建売物件に採用している仕様をまとめたものです。  
全ての建売物件に共通して適用されるものではありませんので、詳細につきましては、  
各物件の担当者にご確認ください。

## ホゼナルの使命とビジョン

### *Mission*

## ～建ててからも、そして未来も～

私たちは単に建物を建てるだけでなく、その後の建物の健全な状態を保つため、  
長期的な視点での保守・保全サービスを提供しております。

### *Vision*

## 挑戦を恐れず、未来のスタンダードを創り出す

既成概念にとらわれず、常に新しい工法、デザイン、サービスに挑戦し続けます。  
これにより、未来の建設業界の在り方や、人々の生活スタイルを変えるような革新的な価値を生み出すことを目指します。



人々の暮らしを基礎から支える  
ホゼナルの家づくり

1

高い技術力と  
品質へのこだわり

- 注文住宅専門の職人による高品質な施工
- 計画・設計段階での品質確保
- 施工段階での品質管理
- 竣工後の品質確認（公的検査・社内検査）
- ISO9001  
（品質マネジメントシステム）認証



2

プロが導いた  
快適で柔軟な空間設計

- 市場ニーズを反映した合理的な間取り
- 敷地条件を最大限に生かす設計力
- 豊富な経験と知識で柔軟な対応力
- デザイン性と機能性の両立
- 現代の生活スタイルに適した空間構成

3

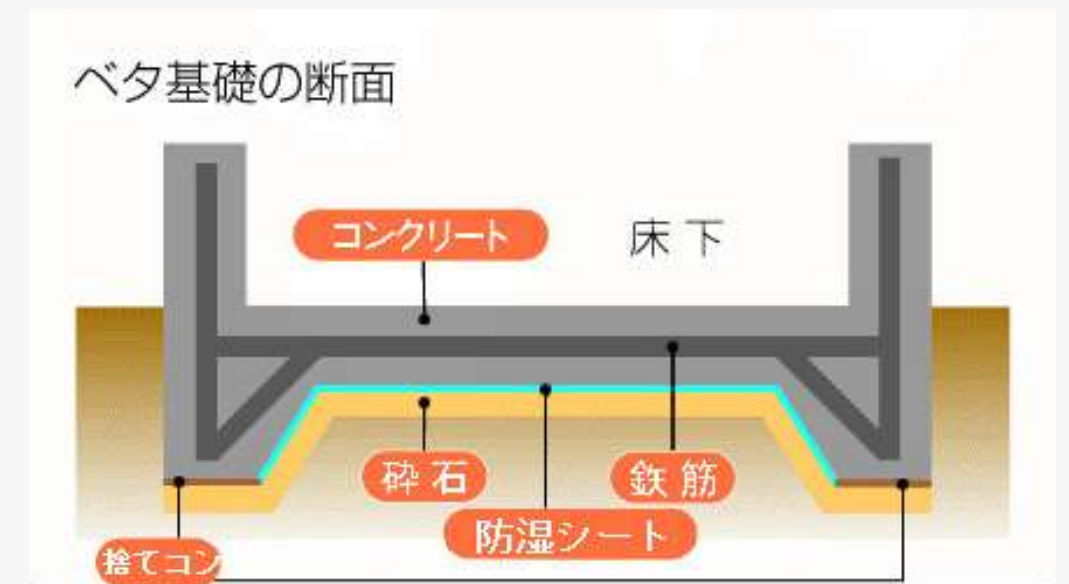
安心の保証と  
手厚いアフターサポート

- 10年間の瑕疵保証制度
- シロアリ保証
- 地盤品質保証
- まもりすまい保険（住宅瑕疵担保履行）
- 定期点検・メンテナンス対応

# — 基礎 — コンクリートベタ基礎

建物の安全性や耐久性を左右する重要な基礎には「ベタ基礎」を採用。  
基礎の高さは地面から460mm、立上りの幅は150mmで一般木材住宅に比べ高く、強度も増しております。

- 1 耐震性** 建物全体を面で支えるため、地震の揺れを効果的に分散し、建物への負担を軽減します。布基礎に比べて、より高い耐震性を発揮します。
- 2 湿気対策** 床下の地面をコンクリートで覆うことで、地面からの湿気が建物に伝わりにくくなり、カビや腐食の原因を抑えます。
- 3 白蟻対策** コンクリートで覆われた床下は、シロアリが侵入しにくいいため、被害を抑制できます。  
(シロアリ保証 5年)
- 4 不同沈下対策** 荷重を分散させることで、地盤が弱い場所でも建物の傾きを防ぐことができます。



# － 構造躯体 － 木造軸組在来工法

構造躯体には国産材を使用しております。

柱には杉材、土台には桧、梁には米松と集成材を採用しており、それぞれの木材の特性から適材適所に選び出しております。  
注文住宅専門に携わる、経験豊富で弊社基準をクリアした熟練の職人のみが手掛けております。

## 1 地震に強い安心構造

地震や強風に対する耐震性・耐風性を高めるため、柱と梁で囲まれた枠の中に筋交いと呼ばれる木材を斜めに入れたり、構造用合板を打ち付けたりして耐力壁を形成します。

## 2 開口部を大きく取れる

壁や床は構造的に独立しているため、開口部の位置や大きさに比較的自由度があり、窓やドアなどを大きく配置しやすいという特徴があります。

## 3 リノベーションが簡単

在来工法は柱と梁の構造であるため、増改築や減築も可能です。リノベーションされている建物の多くは、在来工法で建築されています。

在来工法で建てた家は、大規模な工事にも耐えられる頑丈な構造が特徴です。



## －断熱－ 高性能グラスウール（アクリアネクスト）

住宅における断熱材の役割は、熱の移動を妨げることです。

夏は外からの熱の侵入を抑え、冬は室内の熱が外に逃げるのを防ぎ、省エネや快適な居住空間の実現に貢献します。

### 1 高い断熱性能

細いガラス繊維が複雑に絡み合うことで無数の空気の層を作り出し、この空気が動かないように固定されることで熱を伝えにくくします。

### 2 不燃性

主原料が不燃性のガラスであるため、非常に燃えにくい素材です。火災の際には延焼防止に貢献し、有毒ガス発生リスクも低いとされています。

### 3 吸音・防音効果

多孔質な繊維構造により、音波が内部に侵入する際に繊維間で摩擦が発生し、音のエネルギーが熱エネルギーに変換されることで吸音効果を発揮します。

### 4 耐久性

無機質のガラスを素材としているため、腐ったり虫に食われたりすることがなく、経年劣化しにくいです。

### 5 安全性

アスベストとは異なり、グラスウールによる発がんの例は確認されていません。万一、繊維を吸い込んだとしても、繊維が比較的太く体液に溶けやすいため、体外へ排出されやすいとされています。



# －断熱－ 押出法ポリスチレンフォーム 1種50mm

ポリスチレンフォームは、ポリスチレンという樹脂を発砲させて作られる断熱材で、その独立した気泡構造により高い断熱性能を発揮します。

## 1 高い断熱性能

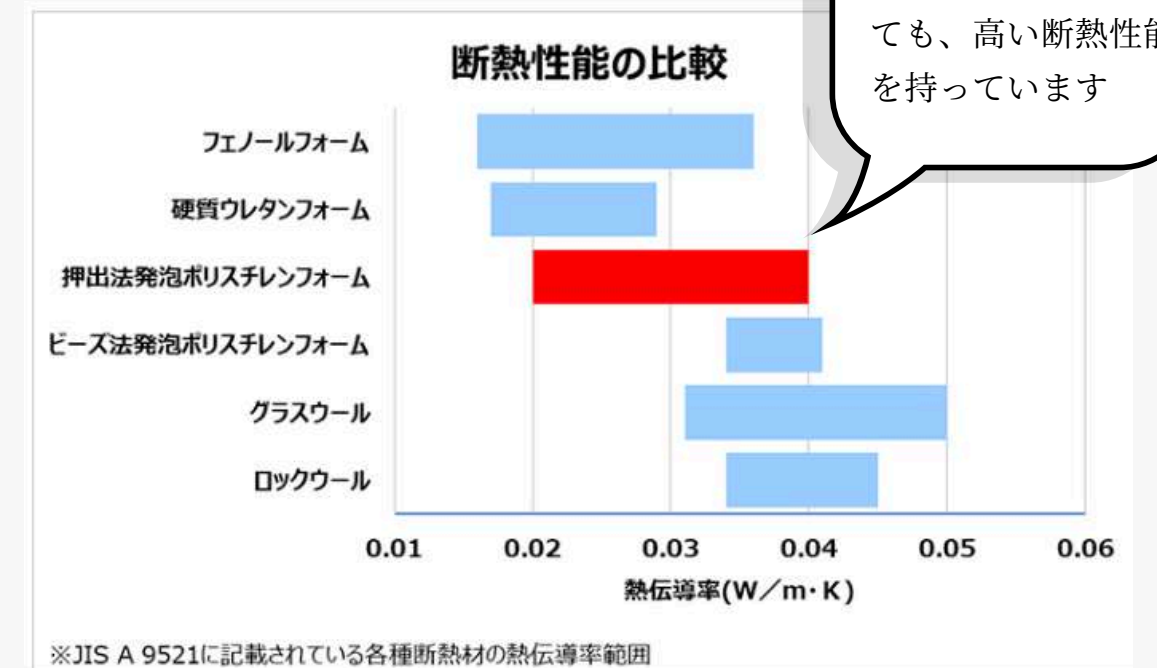
独立した微細な気泡で構成されており、この空気層が熱の移動を防ぎます。

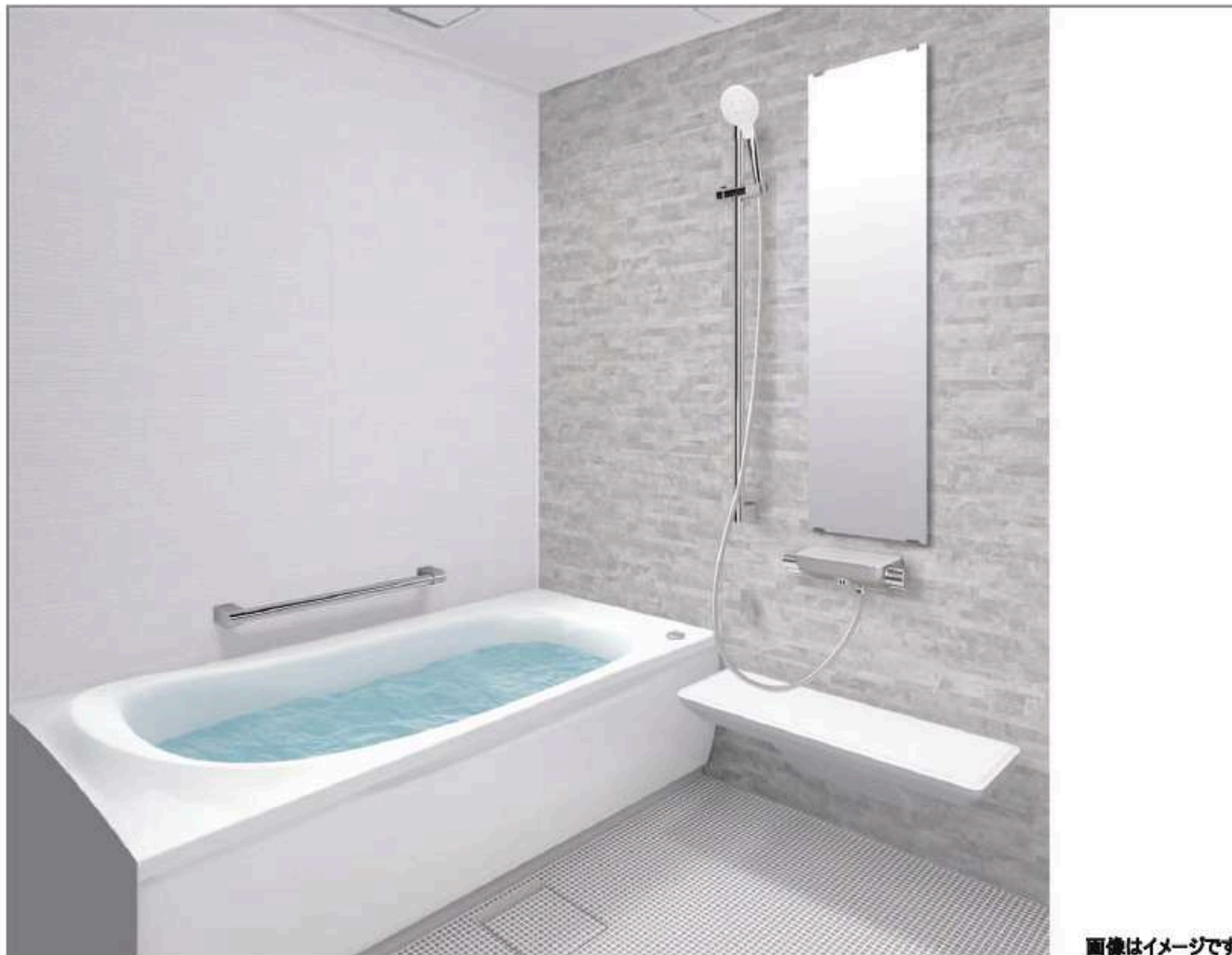
## 2 優れた耐水性・耐湿性

湿気にも強く、結露防止効果も期待できます。水分を含まないので、断熱性能の低下やカビの発生を防ぎ、長期的に安定した性能を維持できます。

## 3 比較的高強度

1種は比較的高強度が高いタイプです。床下や壁・屋根など、荷重がかかる部位にも使用できます。





画像はイメージです

サザナ HTシリーズ Sタイプ

1616(1坪サイズ)

うちのお風呂は想像以上に気持ちいい  
スッキリ排水栓(棚W215) [シルバー]

Selected Color 注: 隣り合う壁パネルの接合部は柄にずれが生じます。 ※カラーバリエーションは2枚目をご覧ください

床	カウンター	壁: アクセントパネル	壁: 周辺パネル	浴槽	浴槽エプロン
ライトグレー(タイル調)	ホワイト	ライトグレー	プライホワイト	ホワイト	ホワイト

HTV1616USX5\*\* IKJNA KNR6R CHA53 YAJA1 VMH5W ESH3E SBE4R CFS52

お掃除ラクラクほっかり床

入った瞬間から心地よく  
親水パワーでお掃除ラクラク



冷気をシャットアウトする、W断熱構造!  
翌朝にはカラッと乾き、お掃除ラクラク。  
※ほっかり床はTOTOの登録商標です。



浴槽



浴槽湯量  
満水: 264L  
70%: 158L  
浴槽内ステップ付き

ゆりら浴槽: FRPバス(約1Xのワンタッチ排水栓)

ゆるりら浴槽

「気持ちいい」を科学したら  
このカタチになりました



人間工学を応用したゆるりら浴槽で  
身も心もリラックス  
※浴槽サイズにより浴槽内ステップなしの  
場合があります。



魔法びん浴槽



JIS高断熱浴槽の  
基準を満たしています。  
(フローバスSXL  
水中照明付きを除く)

JIS基準: ユニットバス周囲  
温度10℃、浴槽湯量は深さ70%、  
断熱ふろふたを閉めたままの状態  
4時間後の温度低下が2.5℃以下。

魔法びん浴槽あり

お掃除ラクラク排水口

排水口のぬめり・カビを抑え  
簡単なお掃除でサツときれい



洗いやすいカタチと  
抗菌・防カビ仕様で  
お手入れが簡単!



カウンター



お掃除ラクラクカウンター(ホワイト)

スライドバー



スライドハンガー付インテリアバー(メタル調)(L=1000)

洗い場水栓



スッキリ排水栓(棚W215) [シルバー] (一般社仕様)

シャワーホースフック



シャワーホースフック(メタル調)

照明



シーリング照明1灯(LED調光)

換気

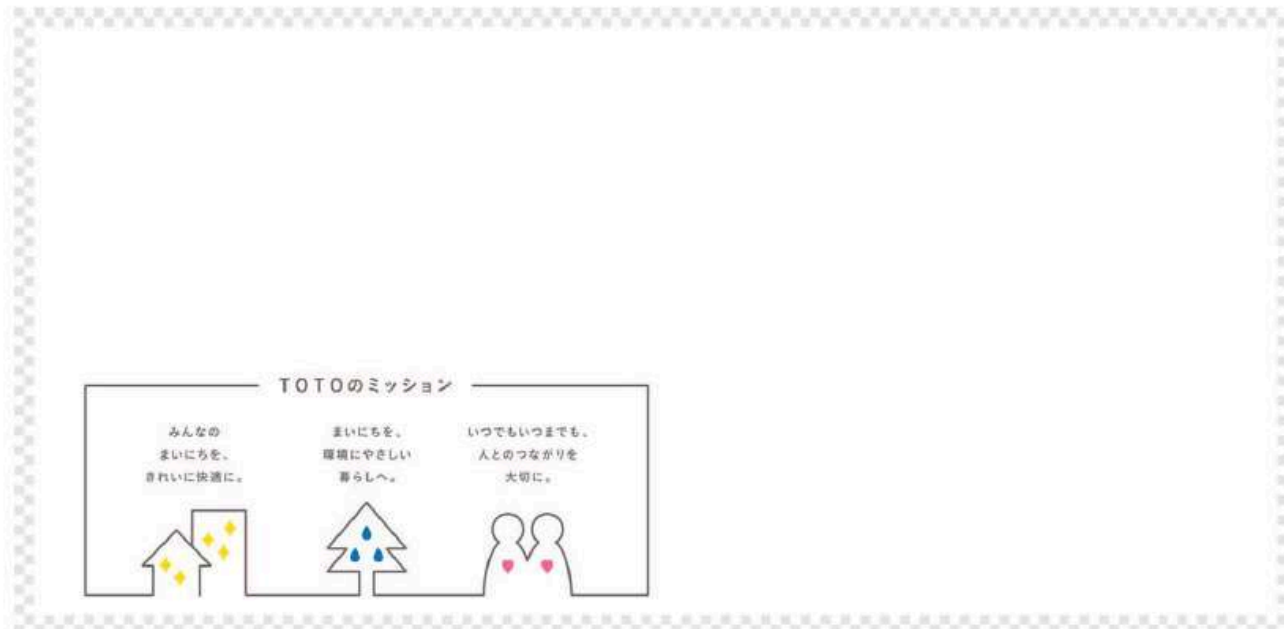


換気暖房乾燥機(1室換気100V) ヒルリエコ(メタル調)なし



## Color Variation

※ はお見取りカラーです



Tetra ●商品は印刷のため実際の色とは多少異なっております。●商品によっては、改良などにより仕様、寸法、カラーなどに変更が生じる場合がございます。●本紙掲載の写真はイメージとなります。●商品の価格・納期に関してはお見積をご確認ください。ご注文の際は改めて、お見積・カタログにてご確認ください。



特定法人様向け

写真はイメージです

ウォシュレット一体形便器  
ZJ2 手洗いあり

CES9153#NW1

シンプルなデザインが生む、心地よさ

Color Variation

※ はお見積カラーです。カラーによって価格・納期が異なる場合がありますのでカタログにてご確認ください。



ホワイト

パステルアイボリー

パステルピンク

便器・便座機能

お掃除ラクラク

凹凸が少なく、ノズルまわりもすっきり。ラクにお掃除できるのが魅力です。



汚れが付きにくく、落ちやすい

便座につぎ目がないので、お掃除ラクラク。ノズルには、防汚効果の高いクリーン樹脂。



※従来品の詳細はカタログを参照ください。

みんなが手洗いしやすい

しっかり手が洗いやすい高さで設計。水はねもしくく気持ちよく洗えます。



しっかり洗浄、お掃除しやすい

便器の中を少ない水で効率よく洗います。トイレ掃除はサッとひとふきで完了です。



汚れが付きにくく、落ちやすい

セフィオンテクトとプレミストの相乗効果で便器を汚れから守ります。



機能一覧

プレミスト	トルネード洗浄	お掃除リフト	便座の着脱
セルフクリーニング	セフィオンテクト	クリーン便座(つぎ目なし)	グリーンノズル
抗菌	ノズルまわり	フチなし形状	おしろい洗浄
やわらか洗浄	ビデ洗浄	ムーブ洗浄	水割調節
洗浄位置調節	ecoボタン	おまかせ節電	タイマー節電
便座・便ふたソフト閉止	停電時安心設計	オート便器洗浄※	オートパワー脱臭/脱臭
リモコン便器洗浄	暖房便座	着座センサー	リモコン

※男子小用時(立ち姿勢)にはオート便器洗浄しません  
"ウォシュレット"はTOTOの登録商標です

アクセサリ

棚付二連紙巻器

ワンハンドカット機能付で、棚は小物置きとしても便利。



棚付二連紙巻器  
YH650#NW1

カラー	#NW1
	ホワイト

タオルリング

シンプルでコンパクトなタオルリングです。



タオルリング  
YT410



画像はイメージです

洗面化粧台  
オクターブLite

化粧台(片引/ドア枠回避無) LDSFS075BJGDN1W  
三面鏡(ワイドLED/エコなし) LMFS075A3GLG1G

見た目すっきり・お掃除ラクラク、シンプルドレッサー

Color Variation

※はお見積りカラーです



お掃除ラクラク水栓

LJFS075DN1A



節水  
C1

ボウルから水栓の下まで段差のないなめらかな一体形状。水栓が上部に設置され、水が溜まりにくく、お手入れはさっとふくだけ。

洗面ボウル

ひろびろ設計のボウル



水栓位置が高めで、ボウルの深さをたっぷり取っているため作業空間がゆったり。洗顔時も圧迫感なく使えます。

奥ひろ収納「奥ひろし」

収納量が大幅にアップする独自のキャビネット



お掃除ラクラク排水口

お掃除しやすいための工夫をすみずみに凝らしました



化粧鏡

広い範囲を均一に明るく照らします。



収納キャビネット

扉と引き出しの組合せで、効率よく物が入る



TOTOのミッション

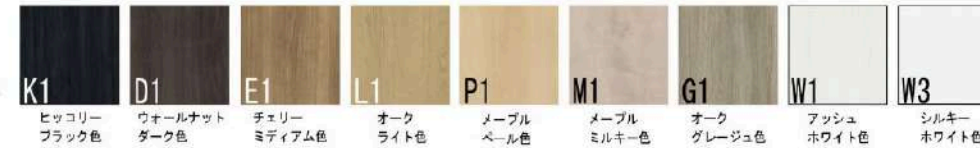


あしたを、ちがう「まいにち」に。

ホゼナル標準仕様

カナエール C-Design  
カジュアルコンフォート

Color Variation



Color Variation



Design Variation

1

E12型  
ドア  
W780 H2033  
扉:メープルミッド色(M1)  
枠:シルキーホワイト色(W3)

2

E36型  
ドア  
W650 H2033  
扉:メープルミッド色(M1)  
枠:シルキーホワイト色(W3)

3

E23型  
ドア  
W780 H2033  
扉:メープルミッド色(M1)  
枠:シルキーホワイト色(W3)

4

E36型  
戸車引戸  
W1645 H2033  
扉:メープルミッド色(M1)  
枠:シルキーホワイト色(W3)

5

E12型  
クローゼット H23用  
W1190 H2300  
(三方枠)  
扉:メープルミッド色(M1)  
枠:シルキーホワイト色(W3)  
\*土間施工

6

E12型  
クローゼット H23用  
W735 H2300  
(三方枠)  
扉:メープルミッド色(M1)  
枠:シルキーホワイト色(W3)  
\*土間施工

7

E12型  
収納扉 H23用  
W735 H2300  
(三方枠)  
扉:メープルミッド色(M1)  
枠:シルキーホワイト色(W3)

■キャニティ

玄関収納  
E12型  
W750 (2枚扉) H1800  
H170mm/ミラー付き  
メープルミッド色(M1)  
台輪施工

押入棚セット ホワイト色  
(枕棚+ハンガーパイプ)

押入棚セット ホワイト色  
(枕棚)

■造作材

中木  
シルキーホワイト色(W3)

開口枠  
シルキーホワイト色(W3)  
\*2F キッチン前・階段

窓枠  
シルキーホワイト色(W3)

■フロア

カエルク12シート G12HS1W1  
アッシュホワイト色(W1)  
\*トイレ・洗面除く

■框

後仕上げタイプ (化粧シートタイプ)  
アッシュホワイト色(W1)

付け框 (化粧シート70対応)  
アッシュホワイト色(W1)

■階段材/手摺部材

CFデザイン階段 踏板  
アッシュホワイト色(W1)

丸手摺  
ホワイト色(W7)

側板  
シルキーホワイト色(W3)

蹴込板  
シルキーホワイト色(W3)

上段框  
アッシュホワイト色(W1)

■手摺金物

着脱コーナー部材 (自在タイプ)  
TAP44S

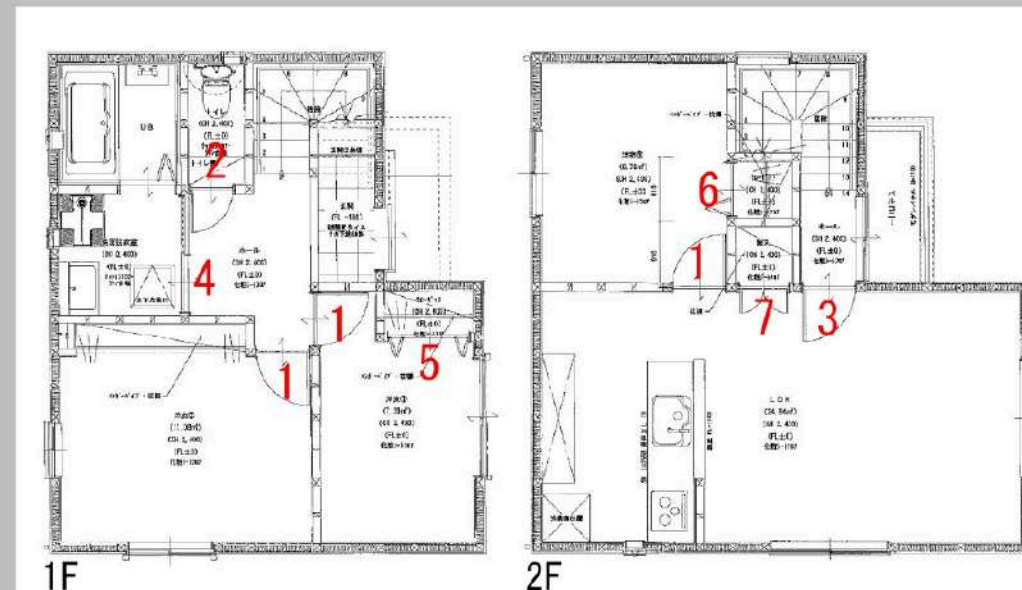
着脱エンド エルブ  
TAP62S

着脱手摺金具 (横付用)  
TAP63S

理想のお宅の完成後は是非ハッシュタグをつけてご投稿ください。  
#ノダ

Instagram: @noda\_corp

施工例をご覧ください。NODA CORPORATION



# ホゼナル標準仕様

**A** ×1



高気密Sa形 | 人感センサー | 運動マルチタイプ

**DDL-4496 YW**  
電球色 / 2700K・Ra83

定格光束 消費電力 照度(中心)・照射径  
520lm 7.7W 67.5lm/m<sup>2</sup>

¥18,800-(税別) (LED内蔵)

LED 7.7W  
白熱灯60W相当  
●アルミダイカスト 白塗装  
●アクリル乳白(マット)  
●径φ111 高さφ100  
●埋込深30mm 0.5kg  
●10VA  
●点灯角度調節機能付(斜・月切)  
●点灯保持時間(1分)  
●拡張パネル付  
●AC100V  
●光束率約50,000lm  
●取付可能天井厚5~25mm  
●動作電圧幅について  
LED球光タイプ60V/VAまで  
LED非球光タイプ不可 直射灯不可  
白熱灯60Wまで

強制ON  
7分  
60°  
0.1m  
100  
80  
防塵形  
防湿形

**人感センサー**

人を感じて自動的にあかりを点灯・消灯

人体から発せられる熱を感知して、自動的に点滅または消灯させるシステムです。必要に応じて点灯をするので、つけたまま消したりする煩わしさがなく、節電にも効果的です。



**B** ×2



高気密Sa形 | 人感センサー | 室内外兼用 | ON/OFFタイプ

**DDL-5394 AW**  
電球色 / 2700K・Ra83

定格光束 消費電力 照度(中心)・照射径  
450lm 5.2W 86.5lm/m<sup>2</sup>

¥10,800-(税別) (LED内蔵)

LED 5.2W  
白熱灯36W相当  
●アルミダイカスト 白塗装  
●アクリル乳白(マット)  
●径φ111 埋込穴φ100 埋込深75mm 0.3kg  
●5VA  
●点灯保持時間30秒  
●拡張パネル付  
●延長コード付  
●AC100V  
●光束率約40,000lm  
●取付可能天井厚5~25mm  
●動作電圧幅について  
LED球光タイプ不可  
LED非球光タイプ不可

強制ON  
7分  
60°  
0.1m  
100  
80  
防塵形  
防湿形

**人感センサー**

トイレ・洗面・廊下用 ON/OFFタイプ

人を感じて自動で点灯・消灯。扉など設置限度以上の明るさや、人がいない時は消灯しています。人の動きが30秒以上ない場合、消灯しますので、ご注意ください。消し忘れがなく経済的なあたりです。強制 ON 機能により、壁スイッチの操作で 100% 点灯維持もできます。



注) 他の器具と連動はできません。

**C** ×7



COBタイプ | 高気密Sa形

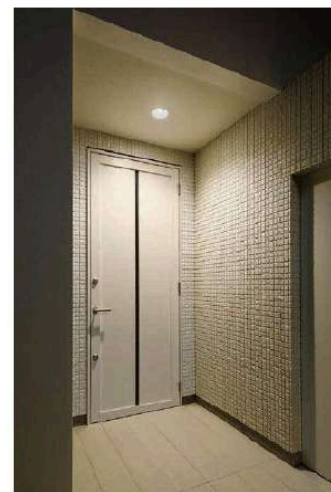
**DDL-6102 AW**  
電球色 / 2700K・Ra83

定格光束 消費電力 照度(中心)・照射径  
470lm 4.6W 102.1lm/m<sup>2</sup>

¥3,600-(税別) (LED内蔵)

LED 4.6W  
白熱灯36W相当  
●調光 白塗装  
●アクリル乳白(マット)  
●径φ115 高さφ100 埋込深30mm 0.3kg  
●5VA  
●拡張パネル付  
●AC100V  
●光束率約40,000lm  
●取付可能天井厚5~25mm  
●動作電圧幅について  
LED球光タイプ不可  
LED非球光タイプ不可

LED2800  
時間遅延  
60°  
0.1m  
100  
70  
55°  
準人



**人感センサー**

ON/OFFモード

強制ON / 7分  
7分  
7分

運動マルチタイプ

人感センサー「運動マルチタイプ」と拡張すれば、センサー機能の無い照明器具も連動して自動で点灯消灯。目的に合わせて3つのモードを使い分けられるマルチタイプのセンサーです。

6hタイマーモード

ON/OFFモードと自動点灯

**光色 電球色**

自然な光  
くつろぎと作業性を兼ねる場所へ

電球色のように明るく、電球色のように温かみがあります。

**電球色 3500K**



**D** ×1



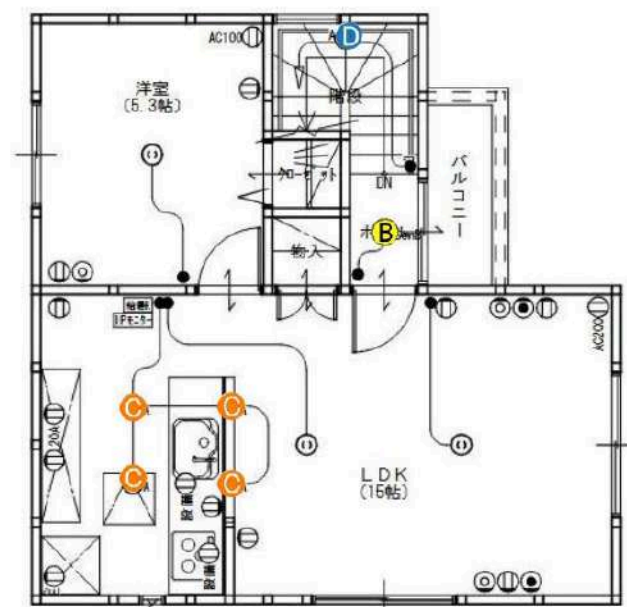
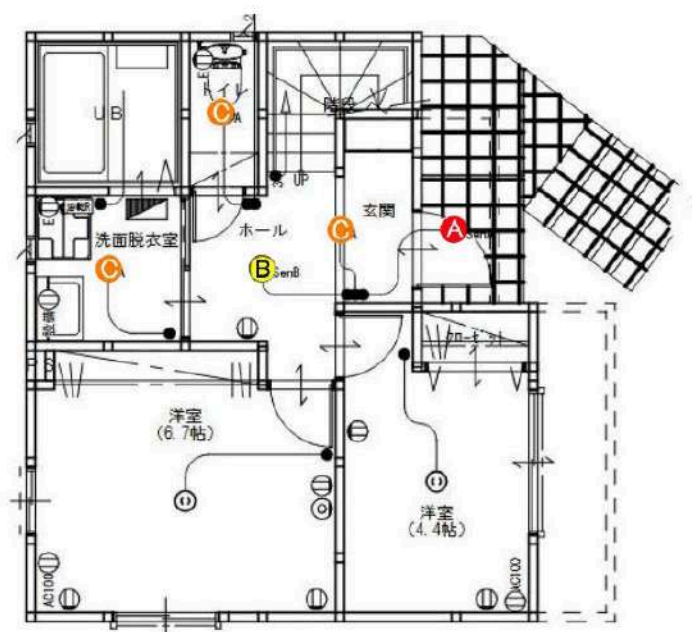
**DBK-40036 A**  
電球色 / 3500K・Ra83

定格光束 消費電力 照度(中心)・照射径  
480lm 4.6W 104.3lm/m<sup>2</sup>

¥5,800-(税別) (LED内蔵)

LED 4.6W  
白熱灯36W相当  
●径φ125 高さ132 埋込深5mm 0.4kg  
●5VA  
●調光付  
●AC100V  
●光束率約40,000lm  
●取付可能天井厚5~25mm  
●動作電圧幅について  
LED球光タイプ不可  
LED非球光タイプ不可

LED2800  
時間遅延  
60°  
0.1m  
100  
70  
55°  
準人



## ご検討中のお客様へ



数ある住宅の中から弊社の建売住宅をご検討いただき、心より感謝申し上げます。

本標準仕様書が、お客様の新しい暮らしのイメージを

具現化するための一助となれば幸いです。

私たちは、お客様にとって「最高の住まい」となるよう、

細部にわたり拘り抜いた住宅を提供しております。

この住宅が、お客様ご家庭の笑顔と幸せに満ちた未来を育む場所となることを

心より願っております。

ご質問やご相談がございましたら、いつでもお気軽にご連絡ください。

# Hozenall

---

本 社 〒812-0011 福岡市博多区博多駅前3-13-18

福岡営業本部 〒814-0165 福岡市早良区次郎丸5-6-1

※物件に関するお問い合わせ

TEL:092-865-1101 (福岡営業本部)

