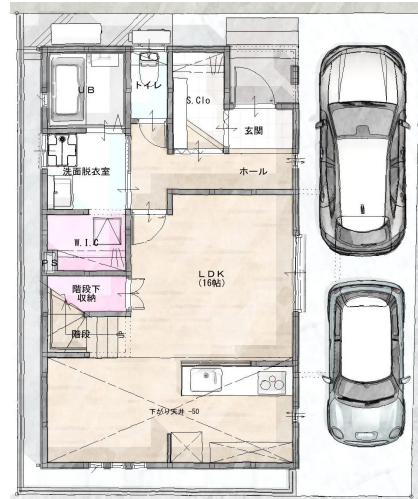
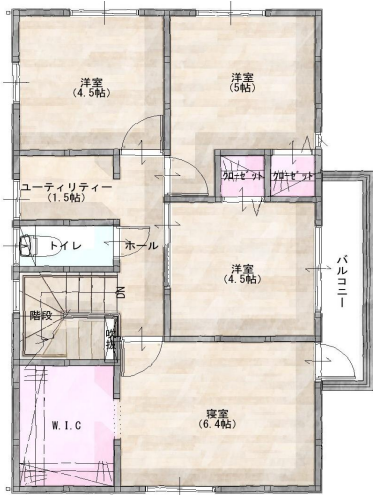


# 糟屋郡宇美町桜原 3丁目建売

～ 建ててからも、そして未来も。～



★校区★  
 小学校区:桜原小学校(約850m)  
 中学校区:宇美東中学校(約500m)

- ★おすすめポイント★
- ファミリー層に大人気エリア!
  - ミスターマックス Select 宇美店まで徒歩約2分
  - セブンイレブン宇美東小学校前店まで徒歩約 10分

注意

- 外観、内観パースはイメージですので実際とは異なります。
- 掲載内容と現況が異なる場合は現況優先となります。
- 掲載物件が契約または売却済みの場合はご容赦下さい。

物件種別	新築分譲住宅	
交通	JR「宇美」駅	徒歩約20分
	西鉄バス「黒穂」	徒歩約4分
間取り	4LDK	
価格	3,200 万円(税込)	

所在地	糟屋郡宇美町桜原3丁目 2706番58			
(ナビ)	糟屋郡宇美町桜原3丁目18 -4隣地			
土地	土地面積	93.39 m <sup>2</sup> ( 28.25 坪) 確認申請上面積		
	私道負担	なし		
	地目	宅地	土地権利	所有権
	地勢	平坦	土地形状	整形地
接道	北 側幅員	5.96 m	間口	m
	東 側幅員	4.9 m	間口	m
	南 側幅員	3.2 m	間口	m
その他				
建物	構造	木造2階建 ガルバリウム鋼板壁ハゼ葺		
	築年月	2026.7月 完成予定		
	延床面積	99.43 m <sup>2</sup> ( 30.07 坪)		
	現況	建築中	総戸数	1 戸
	駐車場	2 台		その他
法令等	都市計画	非線引区域	防火	法22条
	用途地域	第一種中高層住居専用地域		
	建ぺい率	70 %	容積率	200 %
	高さ制限	無	壁面後退	なし
設備	電気	九州電力	ガス	
	上水道	公共	下水道	公共

確認申請許可番号 R07確認建築福祉セブ 01435  
 ※別途購入時費用⇒各登記費用、火災保険、その他諸経費  
 ※ガス設備への切り替えは別途設備工事の費用が掛かります。

引渡時期	相談
------	----



〒812-0011 福岡市博多区博多駅前 3-13-18 TEL:092-483-1777 FAX:092-483-2777  
 一級建築士事務所登録:福岡県知事 第 1-61068号 福岡県知事建設業許可(特-30)第102807号  
 宅地建物取引業:国土交通大臣(1)第010594号  
 【物件問い合わせ先】福岡営業本部 TEL:092-865-1101  
 【担当】吉田 亮太 TEL:070-3112-5798



取引態様	売主
報酬形態	相談
更新日	2026/4/20