

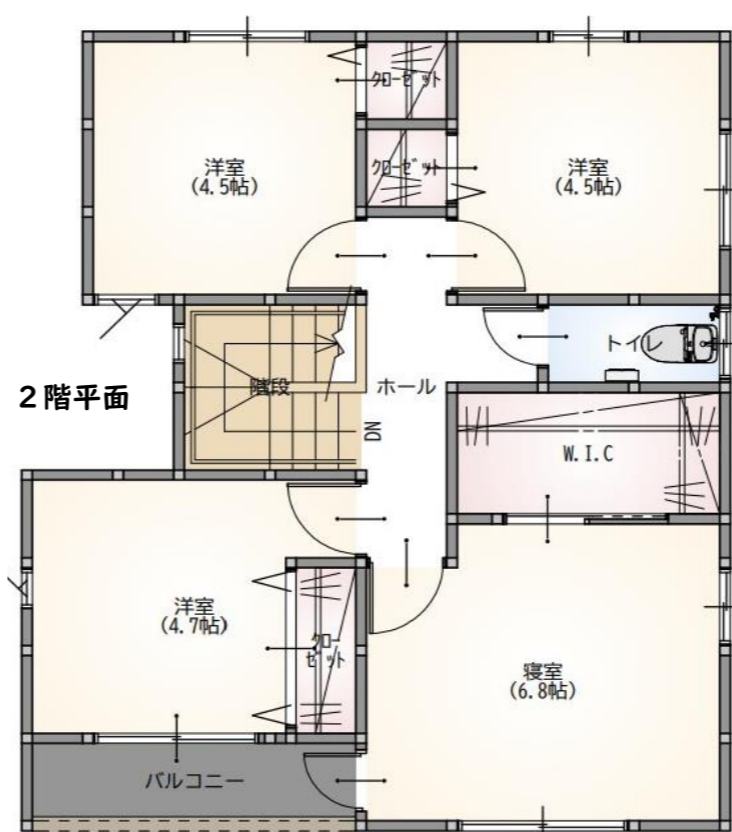
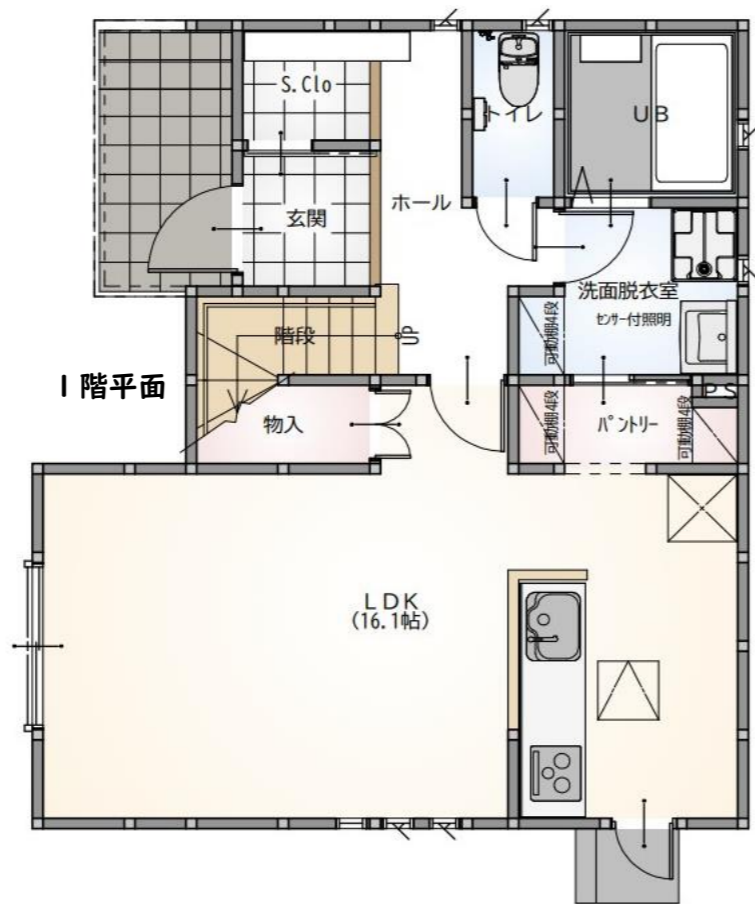
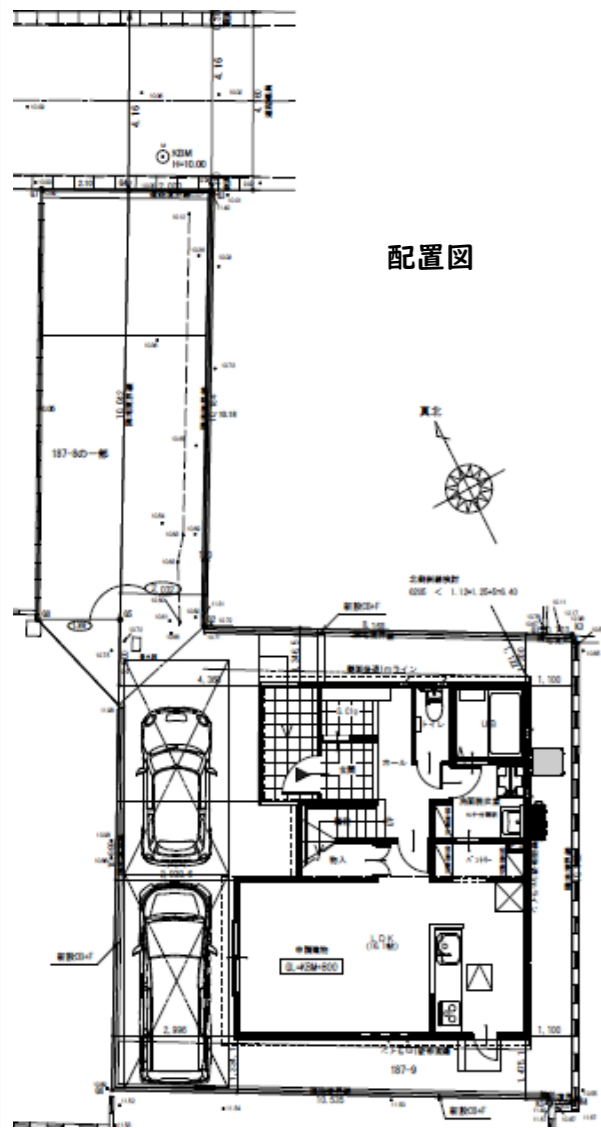


建売住宅

# 新宮町夜臼四丁目



外観はイメージです。  
実際と異なる場合があります。  
現況と異なる場合は、現況優先となります。



物件種別	建売住宅			
物件名称	新宮町夜臼四丁目			
交通	JR鹿児島本線「福工大前駅」 徒歩8分			
間取り	4LDK			
価格	3,400万円			
所在地	地番	糟屋郡新宮町夜臼四丁目187-9		
	比入	糟屋郡新宮町夜臼四丁目2-7		
土地	地目	宅地	土地権利	所有権
	地積(実測)	139.21㎡	約42.11坪	
	地勢	平坦	土地形状	旗竿地
	接道	北東側道路 幅員 約4.1m 間口 約2.0m 接道		
	その他			
建物	構造	木造2階建て(在来工法)		
	築年月	令和4年5月	完成予定	
	延床面積	98.69㎡	屋根	ガルバリウム鋼板
	現況	建築中	総戸数	1戸 駐車場 2台
	その他			
法令等	都市計画	市街化区域	用途地域	第一種低層住居専用地域
	建蔽率	50%	容積率	80%
	高さ制限	10m	防火指定	法22条
	その他	特別用途地域 外壁後退距離1m		
設備	電気	有	上水道	有
	その他	下水道	有	有
引渡し時期	相談			
備考	※別途購入時費用⇒各登記費用、火災保険、その他諸経費 ※確認申請許可番号⇒103確認建築福住t本0132 令和4年2月3日 ※本物件はオール電化住宅となります。ガス設備への切り替えは別途設備工事の費用が掛かります。			



宅地建物取引業：福岡県知事(1)第18452号  
株式会社ホゼナル

〒812-0011  
福岡市博多区博多駅前3-13-18

Tel 092-483-1777  
Fax 092-483-2777

取引態様	売主
報酬形態	相談
更新日	2月4日