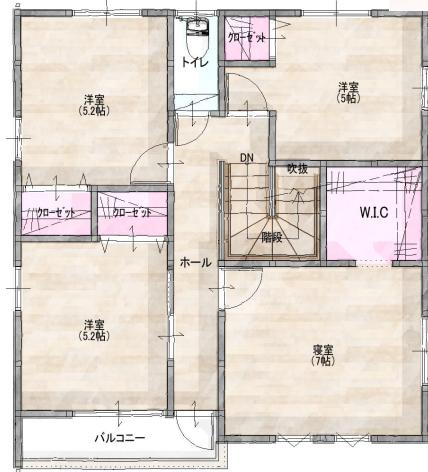
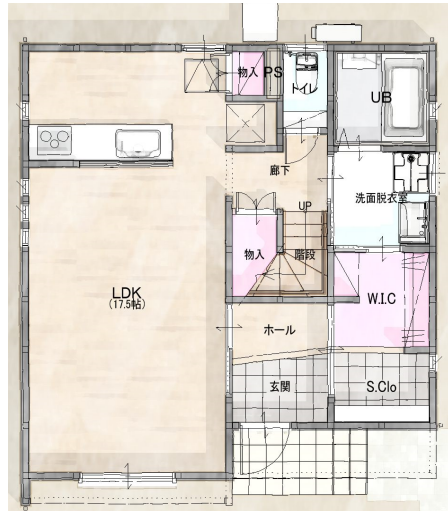


# 古賀市久保 E棟 建売

～ 建ててからも、そして未来も。～



動線が家事をサポート  
～賢く時短を叶える邸宅～



小学校区: 千鳥小学校(約1,400m)  
中学校区: 古賀北中学校(約1,600m)

### ★おススメポイント★

- ファミリー層に大人気エリア!
- スーパー徒歩圏内☆
- ハローデイ古賀店(約450m)徒歩7分

注意

- 外観、内観パースはイメージですので実際とは異なります。
- 掲載内容と現況が異なる場合は現況優先となります。
- 掲載物件が契約または売却済みの場合はご容赦下さい。

物件種別	新築分譲住宅	
交通	JR鹿児島本線「古賀」駅	車8分 徒歩31分
間取り	4LDK	
価格	3,640 万円(税込)	

所在地	福岡県古賀市久保 1174-1の一部		
(ナビ)	福岡県古賀市久保 1177-3の隣(東側)		
土地	土地面積	200.67 m <sup>2</sup> ( 60.69 坪) 確認申請上面積	
	私道負担	なし	
	地目	宅地	土地権利 所有権
	地勢	平坦	土地形状 整形地
	接道	南 側幅員 6.9 m 側幅員 m 側幅員 m	間口 10.8 m m m
建物	構造	木造2階建ガルバリウム鋼板葺ハゼ葺	
	築年月	2026.7月 完成予定	
	延床面積	107.43 m <sup>2</sup> ( 32.49 坪)	
	現況	建築中	総戸数 1 戸
	駐車場	3 台	
	その他		
法令等	都市計画	市街化調整区域	防火 法22条
	用途地域		
	建ぺい率	60 %	容積率 200 %
	高さ制限	壁面後退	なし
設備	電気	九州電力	ガス
	上水道	公共	下水道 公共
	その他		
確認申請許可番号	R07確認建築福住セブ00716		
※別途購入時費用⇒各登記費用、火災保険、その他諸経費 ※ガス設備への切り替えは別途設備工事の費用が掛かります。			
引渡時期	相談		



〒812-0011 福岡市博多区博多駅前 3-13-18 TEL:092-483-1777 FAX:092-483-2777  
一級建築士事務所登録:福岡県知事 第 1-61068号 国土交通大臣許可 (特-8) 第29894号  
宅地建物取引業:国土交通大臣(1)第010594号  
【物件問い合わせ先】福岡営業本部 TEL:092-865-1101



詳しい物件内容は  
こちら⇒



取引態様	売主
報酬形態	相談
更新日	2025/11/10