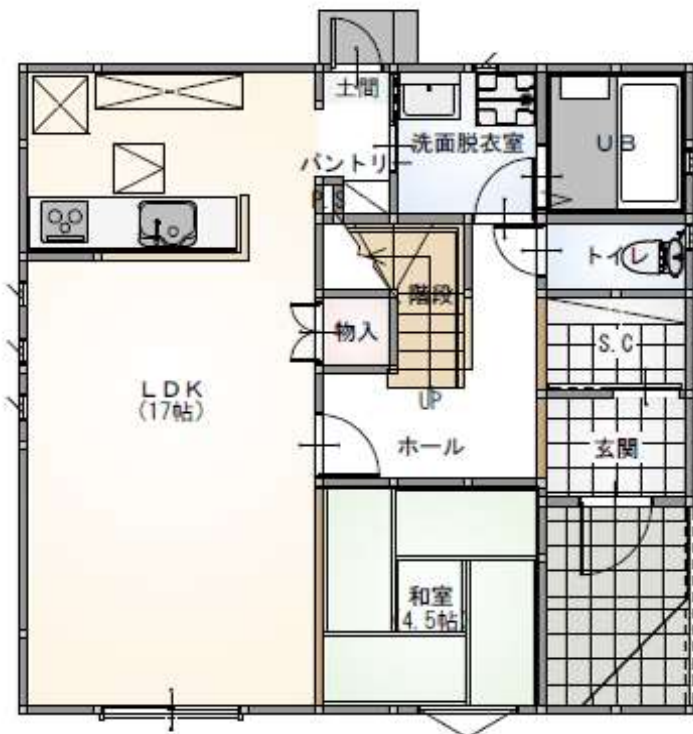




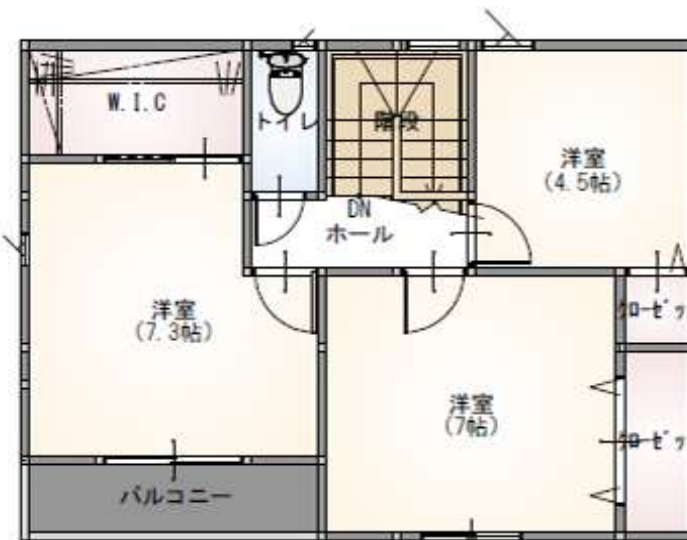
# 建売住宅 糸島市神在西三丁目建売住宅



外観はイメージです。実際と異なる場合があります。



1F 平面図



2F 平面図

物件種別	建売住宅			
物件名	糸島市神在西三丁目建売住宅			
交通	JR筑肥線「加布里駅」まで約1000m			
間取り	4LDK			
価格	2,790 万円			
所在地	福岡県糸島市神在1036-31(地番) 検索の場合も同様です。			
土地	地目	宅地	土地権利	所有権
	地積(実測)	179.46㎡	54.29坪	
	地勢	平坦	土地形状	不整形地
	接道	東側公道(県道波呂神在線) 幅員7.30mに間口約2.86m接面		
	その他			
建物	構造	木造(軸組工法)		
	築年月日	2021/7月完成予定		
	延床面積	105.34㎡	屋根	ガルバリウム鋼板
	現況	建築中	総戸数	1戸
	建物概要	新築住宅 1棟		
	駐車場	2台		
	その他			
法令等	都市計画	市街化区域	用途	第一種中高層住居専用地域
	建ぺい率	60%	容積率	200%
	防火指定	法22条	高さ制限	
	その他			
設備	電気	有	ガス	
	水道	有	下水	有
	その他	給湯・シャワー・トイレ・バス別・住宅用火災警報器		
売主条件	竣工引渡し			
備考	<small>※別途購入時費用⇒各登記費用、火災保険、融資手数料、その他諸経費          ※確認申請許可番号=第R03確認建築福住セ本00075号(令和3年4月20日)          ※本物件はオール電化住宅の為、ガス管引き込みの際は別途費用がかかります。          ※前面の水路の占有料金が別途必要となります。</small>			



宅地建物取引業：福岡県知事(1)第18452号  
**株式会社ホゼナル 福岡営業本部**  
 〒814-0165 福岡市早良区次郎丸5-6-1

お問合せはこちら

TEL (092) 865-1101  
 FAX (092) 865-1114

取引態様	売主
報酬形態	相談
更新日	4月23日