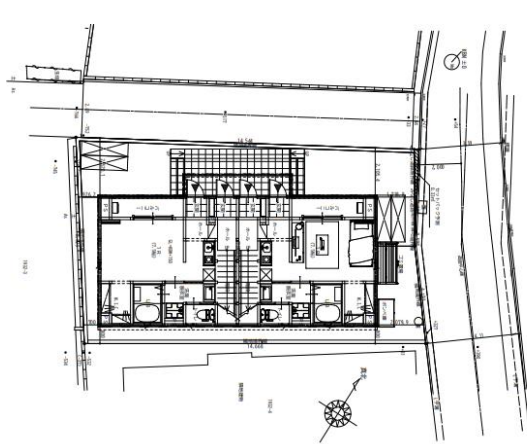
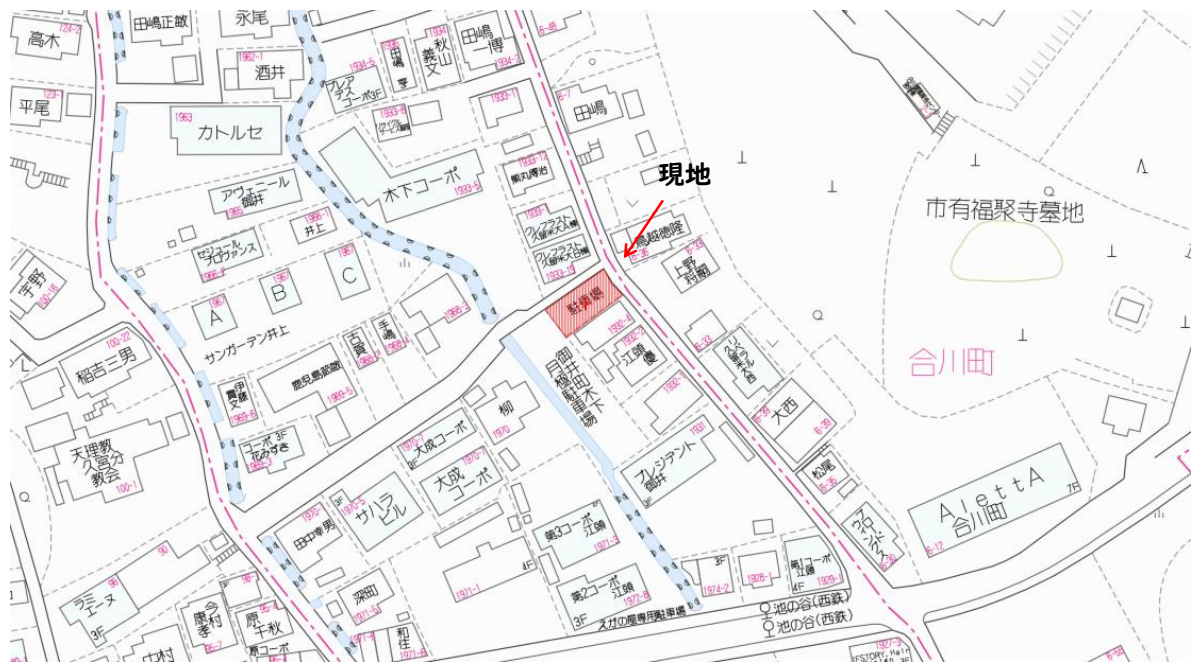
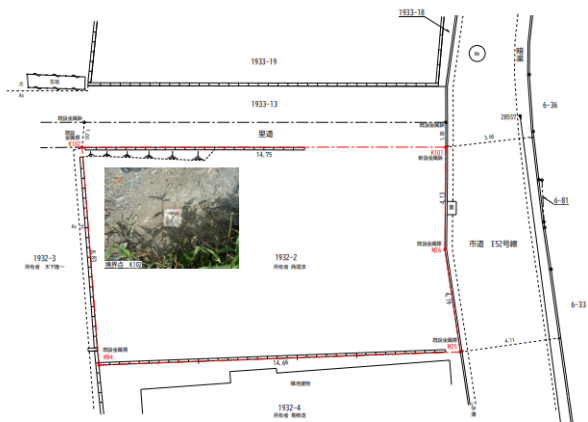


☆☆☆ 新築投資物件 久留米市御井町 ☆☆☆



1F 平面図



確定図

物件種別	建売1棟 収益物件 (売住宅以外の建物全部)		
物件名	(仮称) 久留米市御井町アパート		
交通	JR久大本線 久留米大学前駅 約680m (徒歩9分) 久留米大付属高校290m 久留米大学300m		
間取り	1R×4世帯 (参考プラン)		
価格	4200 万円		
所在地	福岡県久留米市御井町字打越1932番2		
土地	地目	宅地	土地権利 所有権
	地積(実測)	123.47㎡	37.30坪
	地勢	平坦	土地形状 成形地
	接道	北東側 42条2項道路 幅員3.63~4.22m 間口約6.9m	
その他	北西側 私道 (持分無)		
建物	構造	木造在来軸組工法	
	築年月日	令和4年8月完成予定	
	延床面積	121.72㎡	屋根 ガルバリウム鋼板
	現況	建築中	総戸数 4戸
	建物概要	省令準耐火構造	
	駐車場	無	
	その他		
法令等	都市計画	市街化区域	用途 一種中高層
	建ぺい率	60%	容積率 200%
	防火指定	法22条	高さ制限 無
	その他	-	
設備	電気	有	ガス プロパンガス
	水道	有	下水 有
	その他		
売主条件	竣工引渡し		
備考	※別途購入時費用⇒各登記費用、火災保険、融資手数料、その他諸経費 ※満室時想定利回り⇒6.11% (想定家賃53,500円×4戸) ※告知事項⇒前面道路2項道路 (幅員3.6m) の為、セットバック必要		



宅地建物取引業：福岡県知事(1)第18452号
株式会社ホゼナル 福岡南支店
 〒818-0072 筑紫野市二日市中央2丁目6-1

お問合せはこちら
TEL (092) 402-3880
FAX (092) 924-8911

取引態様	一般
報酬形態	相談
更新日	2022.5.7