

Detached House

西原2丁目建売C棟 新築工事

 Hozenall

DETACHED HOUSE

空間をスッキリ魅せる、大容量収納の家。

～“片付ける”が楽しくなるデザイン～

Overview

— site

工事名称	安佐南区西原2丁目建売C棟 新築工事
地名地番	広島市安佐南区西原2丁目2590-3
住居表示	広島市安佐南区西原2丁目22-4
敷地面積	137.19㎡
都市計画区域	市街化区域
用途地域	第1種住居地域
防火地域	法22条
指定建蔽率	60.00%
指定容積率	200.00%
高さ制限	—
高度地区	—
日影規制	—
外壁の後退	—
風致地区	—
その他の指定	—
道路	前面道路 1m、 接道長さ 8.7m (但書)

— architecture

構造	木造在来軸組工法
階数	2階建て
最高高さ	6.961m
軒高さ	6.205m
建築面積	52.99㎡
1階床面積	51.34㎡
2階床面積	50.51㎡
延床面積	101.85㎡
容積対象床面積	101.85㎡
建蔽率	39.01%
容積率	74.98%



2026.5月竣工予定

※パースはイメージです。実際のものとは異なります。

確認申請許可番号：第R07認広建セ01262号

Overview

駅近なのに、驚くほど静か。
利便とやすらぎをどちらも叶える
西原の暮らし

■ LIFE INFORMATION ■

アストラムライン 祇園新橋北駅（約650m）徒歩約9分

原南小学校（約300m）徒歩約5分

祇園東中学校（約1.3km）徒歩約18分

ゆめテラス祇園（約1.1km）徒歩約15分

セブンイレブン広島祇園新道店（約500m）徒歩約7分



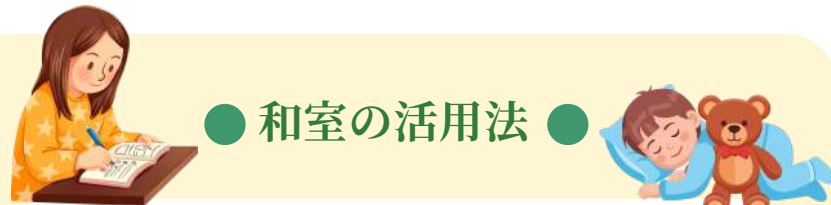
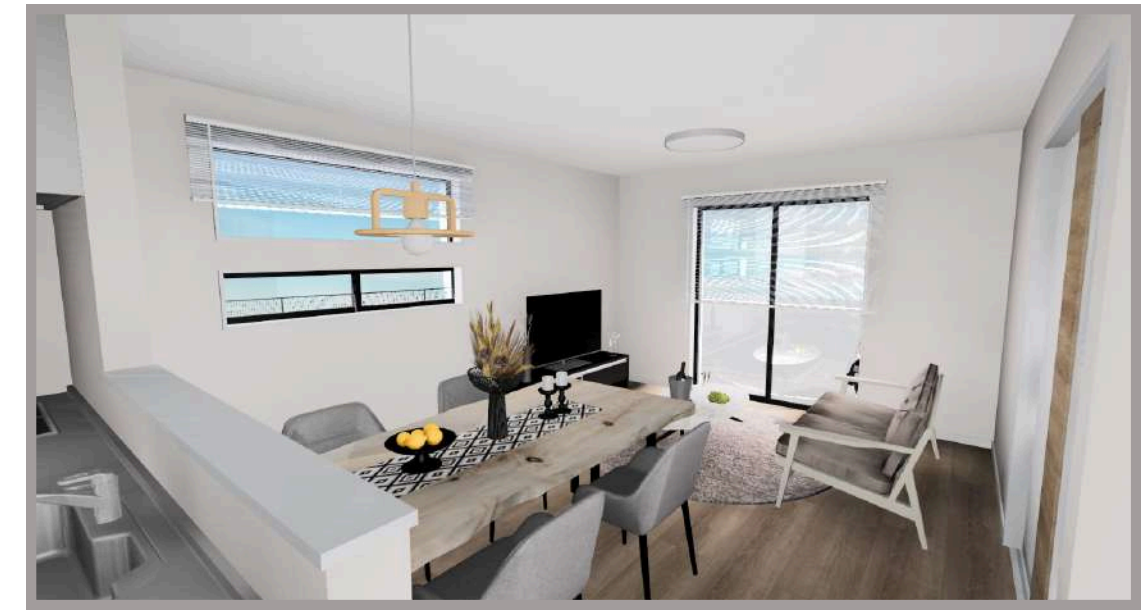
Overview

● 暮らしに溶け込む4.5帖の和室

リビングに隣接したこの和室は、開放感と落ち着き、そして多様な機能性を兼ね備えた空間です。畳の持つ吸湿性や弾力性が、洋室にはない心地よい肌触りとリラックス効果を提供します。琉球畳は従来の伝統的なイメージを一新し、洋室との調和がとりやすい点が魅力です。

● 「リビング階段」と「独立階段（ホール階段）」のいいとこ取り設計

子どもが帰宅してそのまま自分の部屋に直行することができないため、「ただいま」「おかえり」の習慣が身に付きます。また、リビング階段と違って階段の前にドアがあるため、暖かい空気が2階へ逃げないように気密性を保てる他、1階の音や料理のニオイが2階に上がりやすく、2階の足音や話し声がリビングに響きにくい等のメリットもあります。



● 和室の活用法 ●



子育てスペース

赤ちゃんのお昼寝やオムツ替え、子供の遊びスペースとして



家事スペース

洗濯物を畳んだり、アイロンがけなど



くつろぎスペース

ビーズクッションなどを置いて、気軽にゴロゴロできるリラックス空間



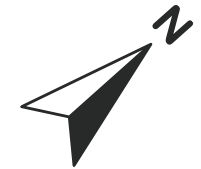
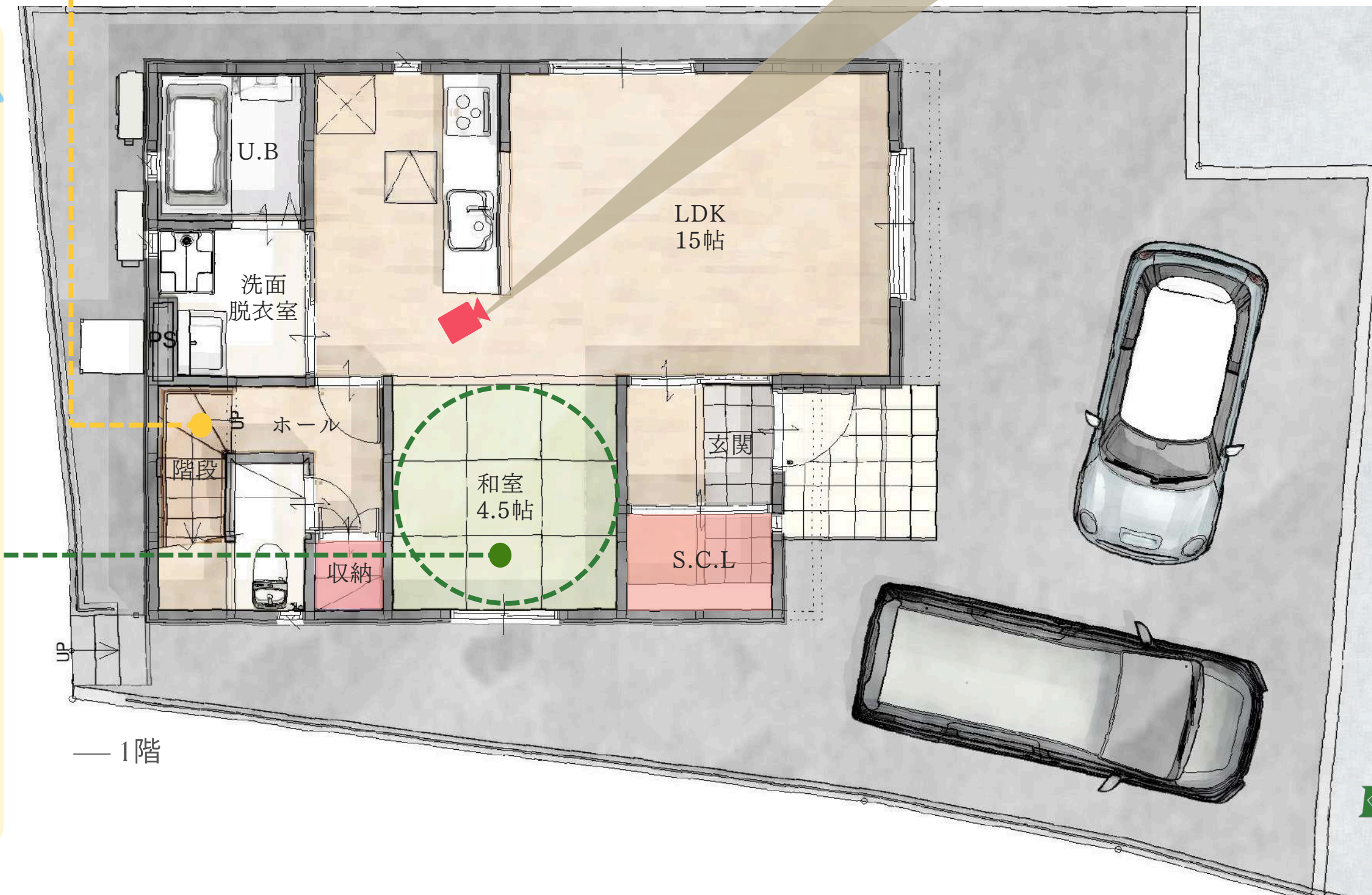
ワーク・スタディスペース

テレワークや集中して作業したい時の書斎、子供の勉強スペースなど



フレキシブルな客間

急な来客時の客間として。玄関から近いのでプライバシーを保ちやすい



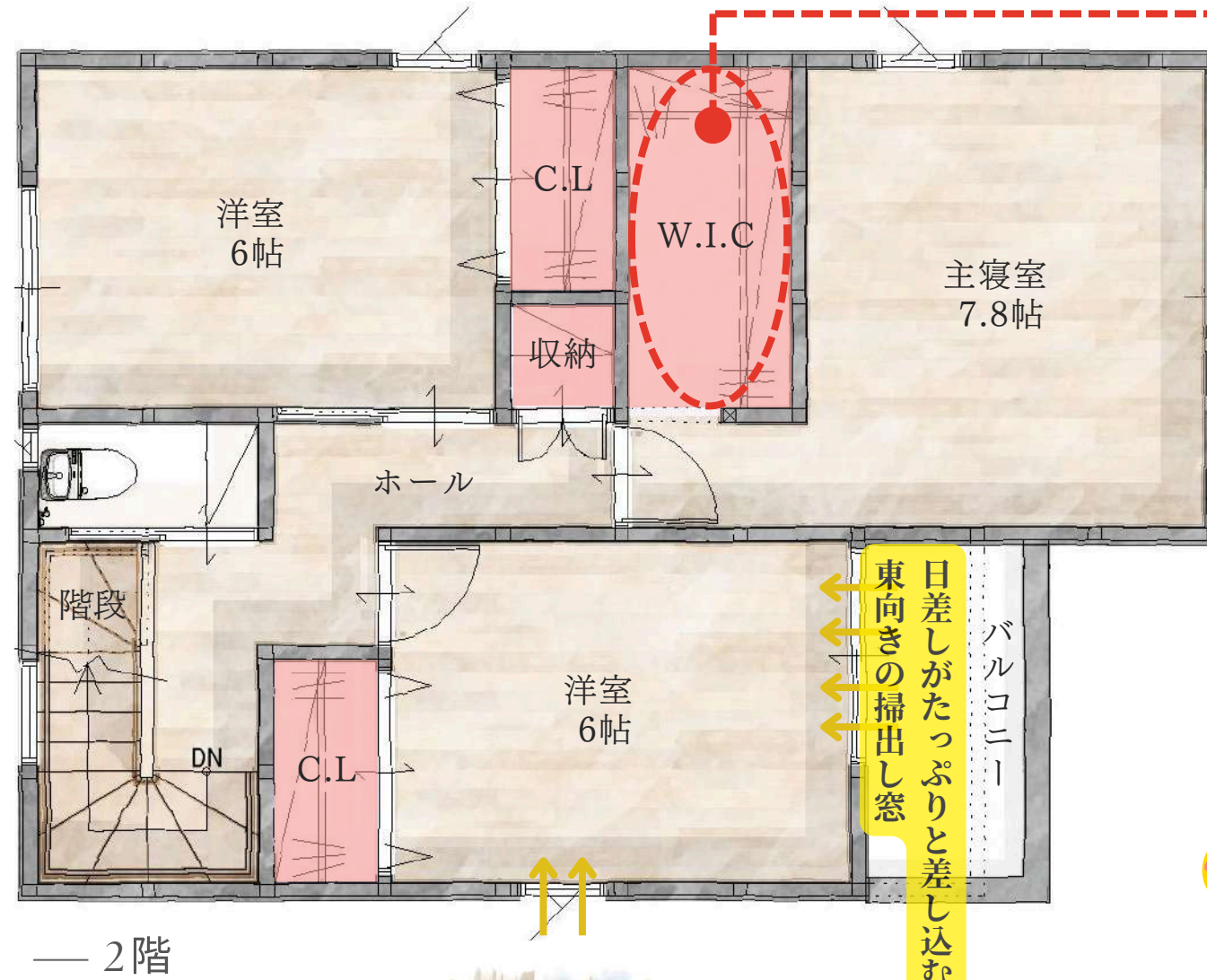
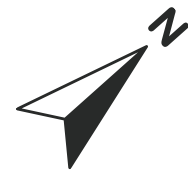
Overview

収納の多さが心のゆとり。
収納充実プラン！

● 全室にしっかりとしたクローゼットを完備

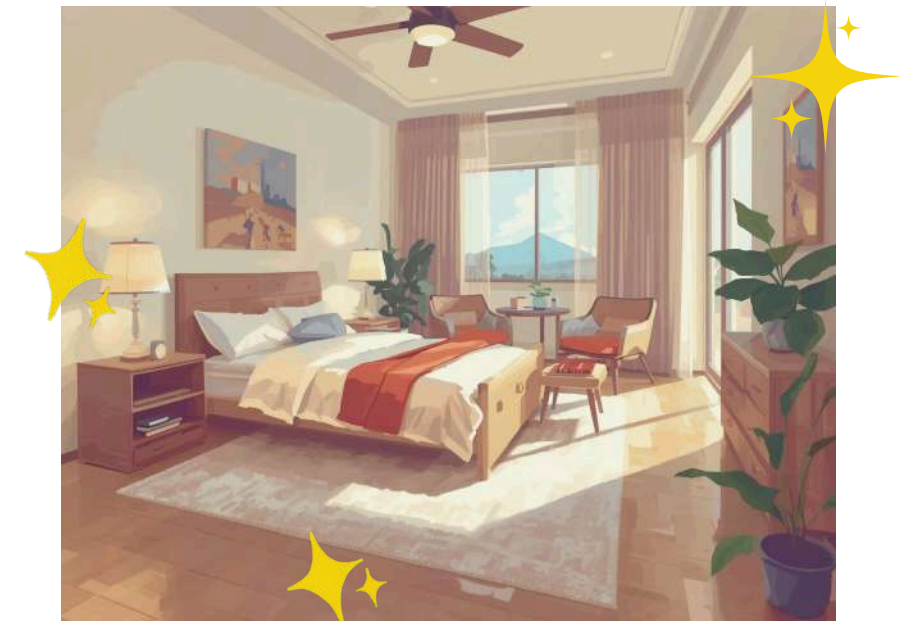
建売住宅にしては、収納スペースの配置が非常に贅沢で機能的です。

6帖の洋室2つにもそれぞれしっかりとしたクローゼットが完備。子供部屋としても収納に困りません。



● 主寝室に大容量のW.I.C完備

夫婦二人の衣類がこれ一つですっきり完結。7.8帖の主寝室に備えられた大容量のウォークインクローゼットは、ハンガーラックだけでなく、足元にチェストを置けるほどのゆとりがあります。お部屋の中にタンスを置く必要がないため、寝室を常に広々と、ホテルのような空間に保つことができます。



※イラストはイメージです。実際のものとは異なります。

営業担当より

“暮らしやすさ”を最優先に考えました！

ご購入後のアフターサポートも万全です。
未永くご満足いただけるよう、スタッフ一同
しっかりとサポートいたします。



建設営業課
河内 祐太



Construction examples

施工实例

Construction examples

Y様邸 天井が高い開放的な明るいリビングと広々ウッドデッキ。家族の気配を常に感じられる一体感ある平屋建て。



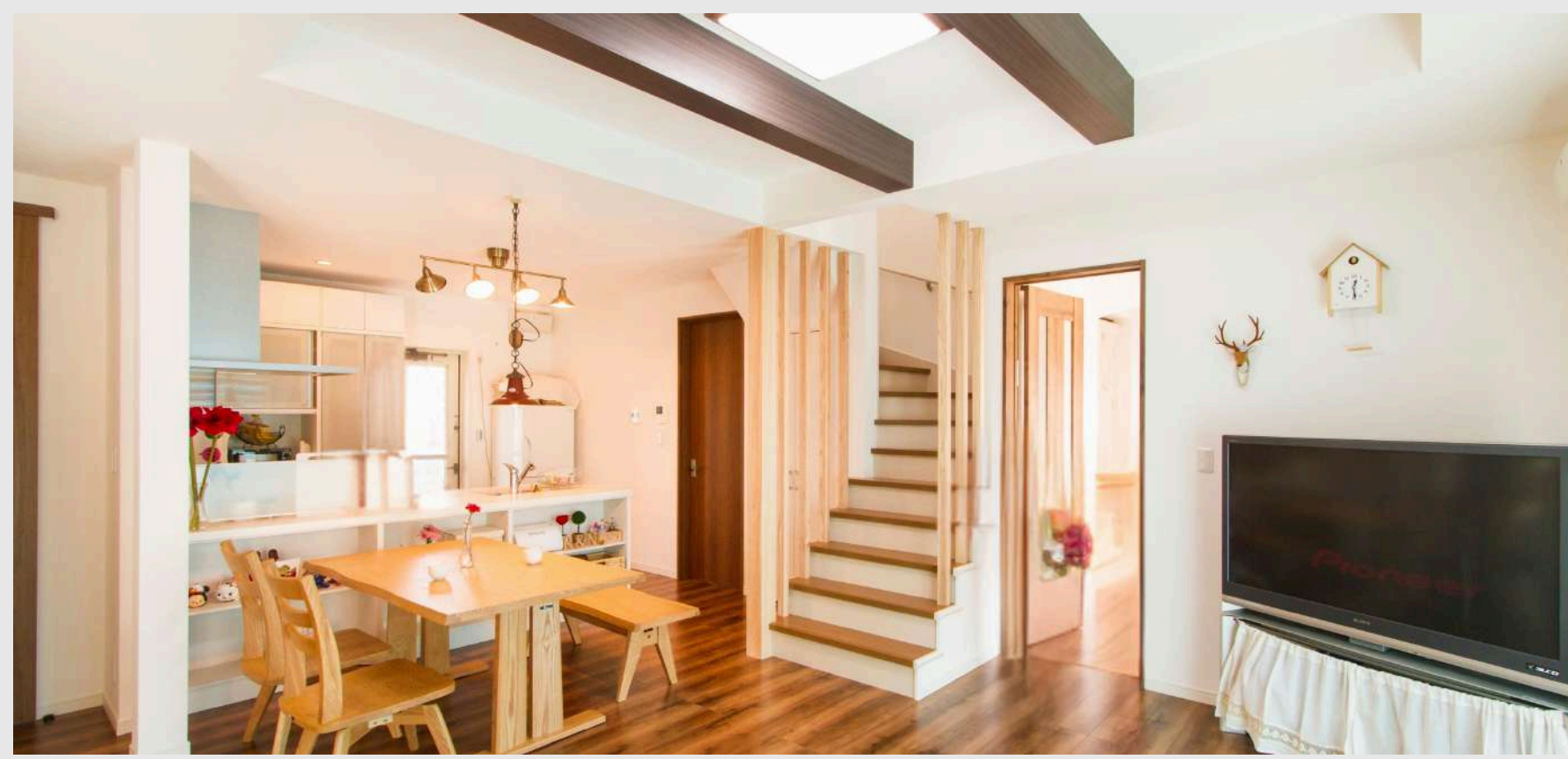
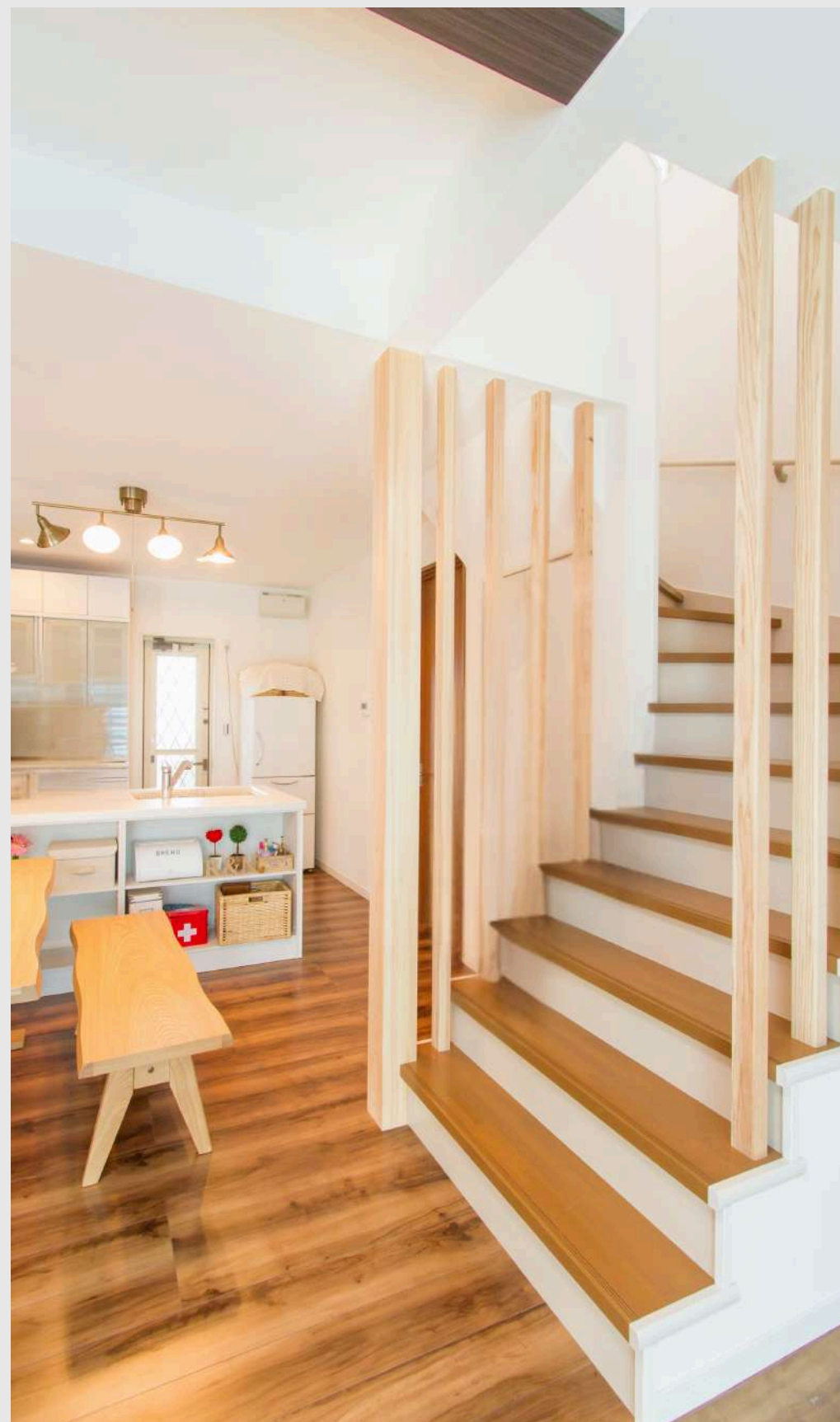
Construction examples

T様邸 日本伝統を感じさせる美しい和室を備えた趣ある建物。



Construction examples

F様邸 自然光がたっぷりと差し込むリビング。子供部屋は白を基調とし遊び心ある照明などお子様の想像力を育む工夫がいっぱい。



Construction examples

U様邸 間接照明を上手に取り入れた暖かな光に包まれたインテリア。奥様の拘りが凝縮されたオーダーメイドキッチン。





〒812-0011 福岡市博多区博多駅前3-13-18

Mobile:080-5407-0437

建設事業部 建設営業課 河内 祐太

Mail:yuta_kawauchi@hozenall.co.jp

