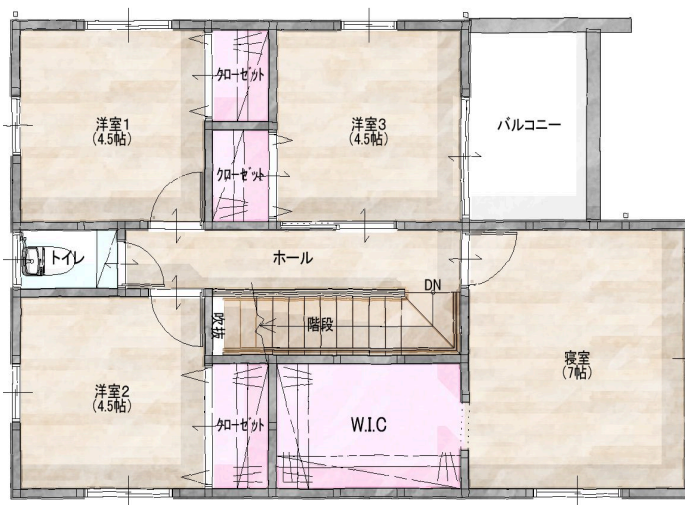
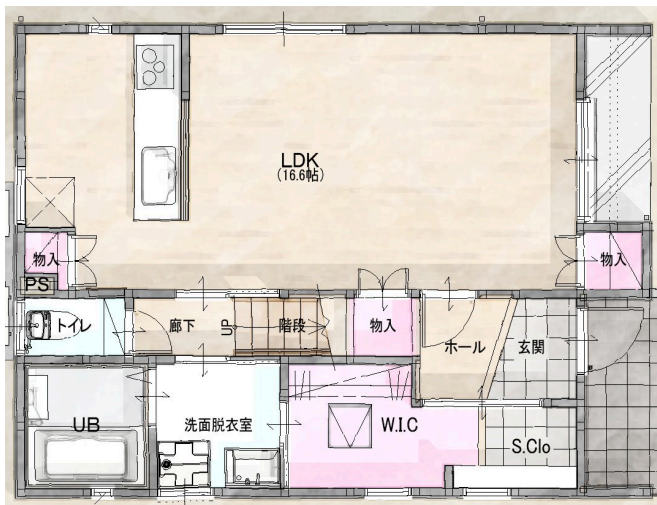


南区柳河内2丁目C号地 建売

～ 建ててからも、そして未来も。～



生活感を隠す、スマート収納の家。

～毎日がスムーズに回る、動線と収納が考え抜かれたデザイン～



小学校区： 東若久小学校 (約1.2km)
 中学校区： 筑紫丘中学校 (約1.9km)

★おススメポイント★

- ファミリー層に大人気エリア！
- サニー若久店まで徒歩9分

注意

- 掲載内容と現況が異なる場合は現況優先となります。
- 掲載物件が契約または売却済みの場合はご容赦下さい。

物件種別	新築分譲住宅	
交通	西鉄バス 血山一丁目	徒歩3分
間取り	4LDK	
価格	4,400万円(税込)	

所在地	福岡県福岡市南区柳河内2丁目10-31		
(ナビ)	福岡県福岡市南区柳河内2丁目10-31		
土地	土地面積	135.30 m ² (40.92 坪) 確認申請上面積	
	私道負担	なし	
	地目	宅地	土地権利 所有権
	地勢	平坦	土地形状 整形地
土地	接道	東 側幅員 4.0 m	間口 8.4 m
		側幅員	m
側幅員		m	
建物	構造	木造2階建 ガルバリウム鋼板壁ハゼ葺	
	築年月	2026.2月 完成	
	延床面積	102.06 m ² (30.87 坪)	
	現況	建築中	総戸数 1戸
	駐車場	2台	
	その他		
法令等	都市計画	市街化区域	防火 法22条
	用途地域	第一種低層住居専用地域	
	建ぺい率	50 %	容積率 80 %
	高さ制限	10m	壁面後退
設備	電気	九州電力	ガス
	上水道	公共	下水道 公共
確認申請許可番号	R07確認建築福住セ本00734		
※別途購入時費用⇒各登記費用、火災保険、その他諸経費 ※ガス設備への切り替えは別途設備工事の費用が掛かります。			
引渡時期	相談		



〒812-0011 福岡市博多区博多駅前3-13-18 TEL:092-483-1777 FAX:092-483-2777
 一級建築士事務所登録：福岡県知事 第1-61068号 福岡県知事建設業許可(特-30)第102807号
 宅地建物取引業：国土交通大臣(1)第010594号
 【物件問い合わせ先】 福岡営業本部 TEL：092-865-1101



詳しい物件内容は
 こちら⇒



取引態様	売主
報酬形態	相談
更新日	2025/11/10