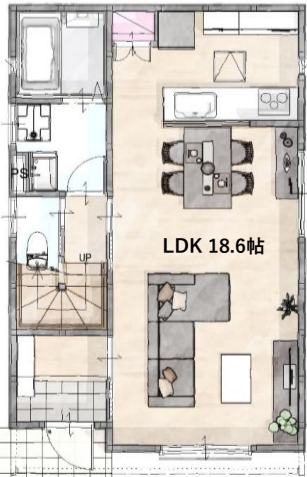


樋井川2丁目2期E棟建売

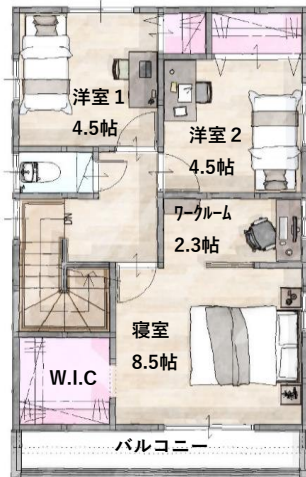
～ 建ててからも、そして未来も。～



床面積 9 1㎡ という限られた空間から
できる限り廊下などの動線を小さくしたレイアウトにより
家族が集う 18帖以上の広々としたLDKを実現!!



△1階



△2階

小学校区： 堤丘小学校(約1.1km)
中学校区： 長尾中学校(約170m)

★おススメポイント★

- 広々LDK 18.6帖
- 寝室にワークルーム2.3帖
- ミスターマックス長住店 徒歩7分
- マルキョウ桜原店 徒歩14分
- サニー北片江店 徒歩13分
- 樋井川公園 徒歩4分

注意

- 外観、内観パースはイメージですので実際とは異なります。
- 掲載内容と現況が異なる場合は現況優先となります。
- 掲載物件が契約または売却済みの場合はご容赦下さい。

物件種別	新築分譲住宅		
交通	市営地下鉄七隈線「七隈」駅 徒歩36分		
	西鉄バス「長尾公園」停 徒歩7分		
間取り	3LDK		
価格	3,650 万円(税込)		

所在地	福岡市城南区樋井川2丁目883-3の一部		
(ナビ)	福岡市城南区樋井川2丁目6-15隣		

土地	土地面積	115.65 ㎡(34.98 坪) 確認申請上面積		
	私道負担	なし		
	地目	宅地	土地権利	所有権
	地勢	平坦	土地形状	整形地
	接道	南 側幅員	4.0 m	間口
	側幅員		m	m
	側幅員		m	m
その他				

建物	構造	木造2階建 ガルバリウム鋼板縦ハゼ葺		
	築年月	2024年8月 完成予定		
	延床面積	91.08 ㎡(27.55 坪)		
	現況	完成済み	総戸数	1 戸
	駐車場	2 台		
その他				

法令等	都市計画	市街化区域	防火	法22条
	用途地域	第一種低層住居専用地域		
	建ぺい率	50 %	容積率	80 %
	高さ制限	10m	壁面後退	なし
	その他			

設備	電気	九州電力	ガス	都市ガス
	上水道	公共	下水道	公共
	オール電化・エコキュート・IH・シャフトイレ・住宅用火災報知器・網戸・食器洗い乾燥機・浴室換気乾燥暖房機・TVインターホン・LED照明			

確認申請許可番号 R06確認建築福住セ本00154号 令和6年5月17日
 ※別途購入時費用⇒各登記費用、火災保険、その他諸経費
 ※ガス設備への切り替えは別途設備工事の費用が掛かります。

引渡時期	相談
------	----



〒812-0011 福岡市博多区博多駅前3-13-18 TEL:092-483-1777 FAX:092-483-2777
 一級建築士事務所登録:福岡県知事 第1-61068号 福岡県知事建設業許可(特-30)第102807号
 宅地建物取引業:国土交通大臣(1)第010594号

【物件問い合わせ先】福岡営業本部 TEL:092-865-1101



取引態様	売主
報酬形態	相談
更新日	2024/8/26