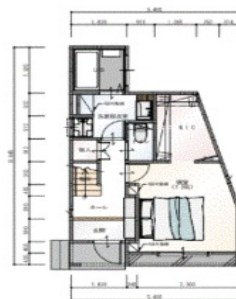


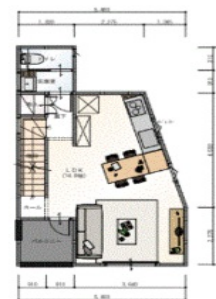
# 売地

西鉄貝塚線 名島 徒歩13分

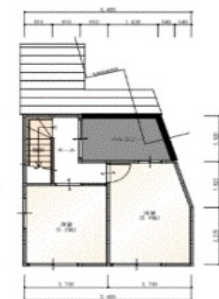
ロケーションがいいのでセカンドハウスや別荘、民泊、お弁当屋さんや美容院などテナントにもお勧めです♪



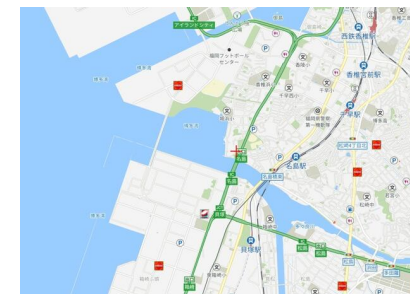
1F 平面図



2F 平面図



3F 平面図



価格 1,490万円

## OUTLINE

■所在地: 福岡県福岡市東区名島1丁目 ■坪単価: @42.07万円 ■私道面積(共有持分): なし ■最適用途: 住宅用地 ■都市計画: 市街化区域 ■地目: 宅地  
■その他の法令上の制限: 法22条制限区域、風致地区、高度地区、文化財保護法、航空法 ■引渡可能時期: 相談 ■引渡し方法: 更地渡し ■接道状況(角地・間口): 南西4.0m 私道 接面10.4m 位置指定あり ■セットバック: セットバック済 ■備考: 一部土地の地目が山林のため、農地転用許可の取得が必要です。また、接道が私道のため通行掘削承諾書の取得が必要です。風致地区のため、建ぺい40%以下、壁面後退必要。高木(2.5m以上)7本の植栽が必要です。 ■利用駅1: 西鉄貝塚線 貝塚 徒歩23分 ■利用駅2: 福岡市箱崎線 貝塚 徒歩22分

土地面積  
公簿 117.09㎡

土地権利  
所有権

用途地域 2種中高  
建ぺい率60% 容積率150%

現況  
建物有

## LIFE INFORMATION

■業務スーパー城浜団地店まで889m  
■マルキョウ千早店まで873m  
■名島西公園まで20m  
■名島海岸公園まで120m

## EQUIPMENT 都市ガス,電気,上水道,下水道,側溝

この図面は物件情報の一部を抜粋して掲載しております。(現況優先) 入居日・引渡日変更や付帯条件、別途料金等が発生する場合がありますのでご確認ください。

infosheet 物件番号 69873446068 at home

## ポンドمامアセットプランナーズ株式会社 本社

国土交通大臣免許(3)第8641号 〒812-0011 福岡県福岡市博多区博多駅前3丁目13-18

TEL: 092-433-4880 FAX: 092-433-4885 定休日: 土日祝日 年末年始・夏季休暇

■取引態様 一般媒介