

# 有田中央2丁目建売

～ 建ててからも、そして未来も。～

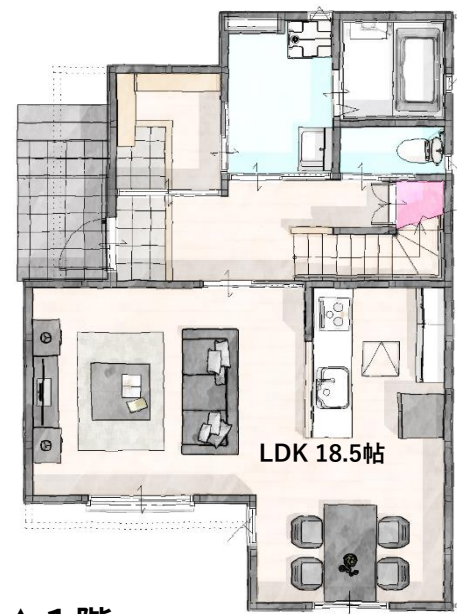


☆☆☆BBQもできる新築戸建て住宅☆☆☆  
 南側に面した庭で家族or友人とBBQで楽しいひと時を！  
 駐車スペースも広く確保しております。  
 その他、南側に面したリビングで陽当たり良好！！

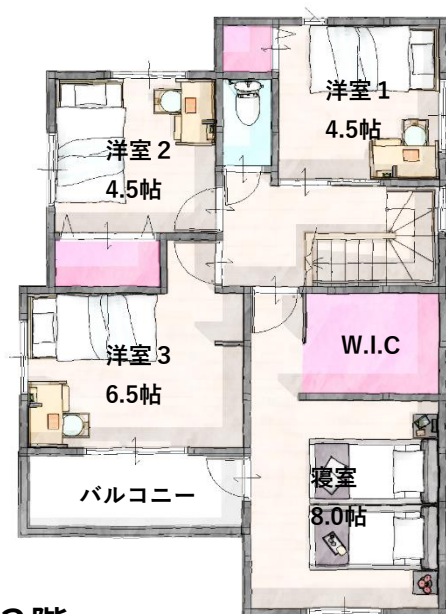
小学校区： 雷山小学校(約1.2km)  
 中学校区： 前原中学校(約1.1km)

### ★おススメポイント★

- ☑スーパー・キッド前原店 徒歩10分
- ☑JA糸島産直市場 伊都菜彩 徒歩26分
- ☑LDK、広々18.5帖
- ☑大容量シューズクローク
- ☑約3畳の洗面脱衣室



△1階



△2階

注意

- 外観、内観パースはイメージですので実際とは異なります。
- 掲載内容と現況が異なる場合は現況優先となります。
- 掲載物件が契約または売却済みの場合はご容赦下さい。

物件種別	新築分譲住宅		
交通	JR九州 筑肥線 糸島高校前駅	徒歩30分	
	昭和バス「有田中央公民館前」	徒歩5分	
間取り	4LDK		
価格	3,480 万円(税込)		

所在地	糸島市有田中央2丁目620-4		
(ナビ)	福岡県糸島市有田中央2丁目7-38隣		

土地	土地面積	166.72 ㎡( 50.43 坪) 確認申請上面積		
	私道負担	なし		
	地目	宅地	土地権利	所有権
	地勢	平坦	土地形状	整形地
接道	北 側幅員	6.0 m	間口	14.5 m
	南西 側幅員	7.0 m	間口	14.1 m
その他	側幅員	m	間口	m

建物	構造	木造2階建 ガルバリウム鋼板葺ハゼ葺		
	築年月	9月中旬 完成予定		
	延床面積	107.64 ㎡( 32.56 坪)		
	現況	完成済み	総戸数	1 戸
駐車場	2 台			
その他				

法令等	都市計画	市街化区域	防火	法22条
	用途地域	第一種低層住居専用地域		
	建ぺい率	50 %	容積率	80 %
	高さ制限	10m	壁面後退	なし
その他				

設備	電気	九州電力	ガス	都市ガス
	上水道	公共	下水道	公共
オール電化・エコキュート・IH・シャワートイレ・住宅用火災報知器・網戸・食器洗い乾燥機・浴室換気乾燥暖房機・TVインターホン・LED照明				

確認申請許可番号 R06確認建築福住セ本00312号 令和6年6月25日

※別途購入時費用⇒各登記費用、火災保険、その他諸経費  
 ※ガス設備への切り替えは別途設備工事の費用が掛かります。

引渡時期	相談
------	----



〒812-0011 福岡市博多区博多駅前3-13-18 TEL:092-483-1777 FAX:092-483-2777  
 一級建築士事務所登録:福岡県知事 第1-61068号 福岡県知事建設業許可(特-30)第102807号  
 宅地建物取引業:国土交通大臣(1)第010594号  
 【物件問い合わせ先】 福岡営業本部 TEL:092-865-1101



取引態様	売主
報酬形態	相談
更新日	2024/9/17